

PARIS ECHO

**IMAGERIE
CARDIOVASCULAIRE**

**11-13
JUIN 2025**

PARIS Palais des Congrès

**PROGRAMME
PRÉLIMINAIRE**

echowebline.com



Chers amis et collègues,

Nous avons le plaisir de vous annoncer le prochain congrès Paris-Echo Imaging 2025, qui se déroulera du **11 au 13 juin 2025 au Palais des Congrès de la Porte Maillot, à Paris.**

Ce rendez-vous incontournable offrira deux jours et demi d'échanges intenses et enrichissants avec des experts cliniciens et scientifiques de renommée nationale et internationale. Le programme, riche et diversifié, mettra en lumière des présentations scientifiques de haut niveau.

Cette rencontre sera l'occasion idéale pour actualiser nos connaissances en suivant les dernières recommandations en imagerie cardiaque, afin de toujours placer le patient au cœur de la prise en charge diagnostique et thérapeutique.

Cardiologues, imageurs, radiologues et paramédicaux se réuniront pour partager et diffuser les innovations dans le domaine de l'imagerie. Une sélection rigoureuse de communications scientifiques et de cas cliniques stimulera des discussions scientifiques constructives.

Un parcours d'ateliers pratiques et de formations par simulation sera également proposé, avec en prime des programmes DPC spécifiques à l'imagerie cardiovasculaire, garantissant une formation de qualité.

Nous espérons vous voir nombreux à Paris-Echo 2025 !

Anne BERNARD

Présidente de la Filiale d'Imagerie
Cardiovasculaire

Société Française de Cardiologie

Dear friends and colleagues,

*We are pleased to announce the upcoming Paris-Echo Imaging 2025 congress, which will take place from **June 11 to 13, 2025, at the Palais des Congrès in Porte Maillot, Paris.***

This event offers two and a half days of intense and enriching exchanges with nationally and internationally renowned clinical and scientific experts. The program, rich and diverse, will feature high-level scientific presentations. This meeting will be the perfect opportunity to update our knowledge by following the latest recommendations in cardiac imaging, always with the patient at the heart of diagnostic and therapeutic management.

Cardiologists, imaging specialists, radiologists, and paramedical professionals will gather to share and spread innovations in the field of imaging. A carefully selected range of scientific presentations and clinical cases will stimulate constructive scientific discussions.

A series of practical workshops and simulation-based training will also be offered, with specialized DPC programs in cardiovascular imaging, ensuring high-quality education.

We look forward to seeing you in large numbers at Paris-Echo 2025!

Anne BERNARD

President of FIC

French Society of Cardiology

COMITÉ D'ORGANISATION
STEERING COMMITTEE

Anne BERNARD
Gilles BARONE ROCHETTE
Elena GALLI
Olivier LAIREZ
Sylvestre MARECHAUX
Nicolas PIRIOU
Catherine SPORTOUCH
Julien TERNACLE
Hélène THIBAUT

COMITÉ SCIENTIFIQUE
SCIENTIFIC COMMITTEE

David ATTIAS
Loïc BIÈRE
Yohann BOHBOT
Julien DREYFUS
Augustin COISNE
Olivier HUTTIN
Fabien HYAFIL
Diala KHRAICHE
Yoan LAVIE-BADIE
Franck LEVY
Florent LE VEN
Arnaud MAUDIERE
Paméla MOCERI
Mathieu POUPINEAU
Patricia REANT
Laurie SOULAT-DUFOUR
Catherine SZYMANSKI

APPEL À COMMUNICATION
CALL FOR ABSTRACTS

OUVERTURE DE LA SOUMISSION :
04 NOVEMBRE 2024

ABSTRACT SUBMISSION OPENING:
NOVEMBER 4, 2024

CLÔTURE DE LA SOUMISSION DES ABSTRACTS :
03 FÉVRIER 2025

DEADLINE FOR SUBMISSION:
FEBRUARY 03, 2025

TOUT RÉSUMÉ REÇU APRÈS CETTE DATE NE POURRA ÊTRE ACCEPTÉ.
ALL THE ABSTRACTS SUBMITTED AFTER THIS DEADLINE WON'T BE
ACCEPTED

MARS 2025 : L'AUTEUR SERA INFORMÉ DE LA DÉCISION DU CONSEIL
SCIENTIFIQUE CONCERNANT SA COMMUNICATION

MARCH 2025: THE AUTHOR WILL BE INFORMED ABOUT THE
SCIENTIFIC COMMITTEE'S DECISION REGARDING HIS ABSTRACT

LES RÉSUMÉS DOIVENT ÊTRE SOUMIS EN ANGLAIS
OBLIGATOIREMENT

ABSTRACTS MUST BE SUBMITTED IN ENGLISH

SOUSSION DE VOTRE ABSTRACT ET CONSULTATION DU GUIDE DE
SOUSSION

ABSTRACT SUBMISSION AND ABSTRACT GUIDELINES ON:

echoweblne.com

PARCOURS THÉMATIQUES

THEMED TRAIL



Pathologies coronaires et
cardiopathie ischémique
*Coronary Pathologies and
Ischemic Heart Disease*



Cardio-oncologie
Cardio-Oncology



Valvulopathies et pathologie de
l'aorte
*Valvular Diseases and Aortic
Pathology*



Cardiopathies congénitales
Congenital Heart Diseases



Cardiomyopathies et maladies
du péricarde
*Cardiomyopathies and
Pericardial Diseases*



Insuffisance cardiaque
Heart Failure



Cardiopathies emboligènes et
pathologies vasculaires
*Embolic Cardiopathies and
Vascular Pathologies*



CAS CLINIQUES INTERACTIFS
INTERACTIVE CLINICAL CASES

MERCREDI 11 JUIN 2025 / WEDNESDAY, 11 JUNE 2025

Amphi Havane

15h00
16h00

Session sport
Explorer le sportif : quoi de neuf en imagerie ?
Exploring the athlete: what's new in imaging?

16h00
17h30

SYMPOSIUM

17h30
18h00

Cérémonie d'ouverture / *Opening Ceremony*

JEUDI 12 JUN 2025 / THURSDAY, 12 JUNE 2025

	Amphi Bordeaux	Amphi Havane	Salle 351
08h00	Accueil des participants / Participant Welcome		
08h30 09h30	Situations complexes dans le rétrécissement aortique <i>Complex situations in aortic stenosis</i>	Rencontrer les experts de cardio-oncologie <i>Cardio-Oncology: meet the experts!</i>	 Comment l'imagerie guide la prise en charge des péricardites ? <i>How imaging guides the management of pericarditis?</i>
9H30 10h00	Pause-café / Coffee break		
10h00 11h00	Bizarreries Qu'apprenons-nous de nos erreurs ? <i>Weirdness / We learn from our mistakes</i>	Rétrécissement aortique <i>Aortic stenosis</i>	 Cas cliniques interactifs en échographie d'effort <i>Interactive clinical cases in stress echocardiography</i>
11H00 11H30	Pause-café / Coffee break		
11H30 12H30	Le cœur droit : évaluation multimodale dans des situations particulières <i>The right heart: multimodality assessment</i>	Trucs et astuces pour diagnostiquer l'ischémie myocardique <i>Tips and tricks for diagnosing myocardial ischemia</i>	 Valvulopathies restrictives <i>Restrictive valvular heart diseases</i>
12H30 13H00	Pause-café / Coffee break		
13H00 14H00	SESSIONS FLASH <i>FLASH SESSIONS</i>	SYMPOSIUM	SYMPOSIUM
14h00 14h30	Pause-café / Coffee break		
14h30 15h30	Le point sur l'insuffisance mitrale primaire <i>Updates on primary mitral regurgitation</i>	Endocardite infectieuse : place centrale de l'imagerie <i>Infective endocarditis: the central role of imaging</i>	Cardiomyopathie atriale : pourquoi et comment l'évaluer ? <i>Atrial cardiomyopathy: why and how should it be assessed?</i>
15H30 16H00	Pause-café / Coffee break		
16h00 17h00	Correction de l'insuffisance tricuspide : où en est-on ? <i>Tricuspid regurgitation correction: where do we stand?</i>	Insuffisance aortique : évaluation multimodale <i>Aortic regurgitation: multimodal assessment</i>	 Découvertes complexes dans le bilan d'un AVC ischémique <i>Complex findings in ischemic stroke</i>
17H15 17h45	Conférence <i>Conference</i>		
17h45 18h45	Quiz de la FIC <i>FIC Quizz</i>		

Salle 352 A	Salle 352 B	BAR ARLEQUIN	Salle 353
Imagerie après un infarctus <i>Imaging after myocardial infarction</i>	Imagerie des cardiomyopathies du jeune patient <i>Imaging of cardiomyopathies in young patients</i>	Communication scientifique <i>Scientific Communication</i>	SESSION DPC
 Insuffisance mitrale secondaire <i>Secondary mitral regurgitation</i>	Sarcoïdose cardiaque : imagerie multi-modalités <i>Multimodality imaging of cardiac sarcoidosis</i>	Communication scientifique <i>Scientific Communication</i>	
IM et IT atriale : comment et pourquoi les évaluer ? <i>Atrial mitral and tricuspid regurgitations : how and why to assess?</i>	Comprendre l'anatomie des cardiopathies congénitales : corrélations avec l'imagerie <i>Understanding the anatomy of congenital heart defects: correlations with imaging</i>		
Pause déjeuner et symposia / <i>Lunch break and symposia</i>			
 Hypertrophie ventriculaire gauche : orienter le diagnostic étiologique <i>Left ventricular hypertrophy: challenging situations</i>	Procédures percutanées dans les cardiopathies congénitales <i>Percutaneous procedures in congenital heart diseases</i>	Communication scientifique <i>Scientific Communication</i>	SESSION DPC
Diagnostic de l'insuffisance cardiaque à fraction d'éjection préservée <i>Diagnosis of heart failure with preserved ejection fraction</i>	Pathologies de l'aorte thoracique <i>Thoracic aortic diseases</i>	Communication scientifique <i>Scientific Communication</i>	

VENREDI 13 JUI 2025 / FRIDAY, 13 JUNE 2025

	Amphi Bordeaux	Amphi Havane	Salle 351
08h30 09h30	Évaluer la congestion en imagerie multimodale <i>Assessing congestion with multimodality imaging</i>	Quand douter des résultats de l'échographie transthoracique ? <i>When to question the results of transthoracic echocardiography?</i>	 Hypertrophie ventriculaire gauche : situations difficiles <i>Left ventricular hypertrophy: challenging situations</i>
09h30 10h00	Pause-café / Coffee break		
10h00 11h00	RECOMMANDATION ESC <i>ESC Guidelines</i>	Quel bilan après un accident embolique ? <i>What evaluation after an embolic event?</i>	 L'insuffisance cardiaque dans tous ses états <i>Heart failure in all its forms</i>
11h00 11h30	Pause-café / Coffee break		
11h30 12h30	Insuffisance mitrale primaire sévère symptomatique : quelle prise en charge ? <i>Severe symptomatic primary mitral regurgitation: what management?</i>	Insuffisance cardiaque à fraction d'éjection réduite <i>Heart failure with reduced ejection fraction</i>	 Bilan après une mort subite du sujet jeune <i>Evaluation after sudden cardiac death in young patients</i>
12h30 13h00	Pause-déjeuner / Lunck break		
13h00 14h00	SESSIONS FLASH	SYMPOSIUM	
14h00 14h30	Pause-café / Coffee break		
14h30 15h30	Insuffisance tricuspide : comment l'évaluer <i>Tricuspid regurgitation: how to assess it?</i>	Imagerie des cardiomyopathies hypertrophiques <i>Imaging of hypertrophic cardiomyopathies</i>	 Quelle est cette masse ? Approche diagnostique multimodale <i>What Is this mass? Multimodality diagnostic approach</i>
15h30 16h00	Pause-café / Coffee break		
16h00 17h00	Nouvelle classification européenne des cardiomyopathies : du nouveau pour l'imagerie ! <i>New European classification of cardiomyopathies: what's new in imaging!</i>	Le patient asymptomatique à haut risque cardiovasculaire <i>Asymptomatic patient with high cardiovascular risk</i>	 Comment évaluer et traiter ce rétrécissement mitral ? <i>How to assess and treat mitral stenosis?</i>
17h00 17h30	Cérémonie de clôture <i>Closing ceremony</i> Remise des prix et bourses <i>Award Ceremony for Posters and Scholarship</i>		

Salle 352 A	Salle 352 B	BAR ARLEQUIN	Salle 353
 Polyvalvulopathies <i>Multiple valvular heart diseases</i>	MINOCA : quelle imagerie pour le diagnostic ? <i>MINOCA: What Imaging for diagnosis?</i>		SESSION DPC
Savoir utiliser l'imagerie multimodalités en cardio-oncologie <i>Knowing how to use multimodality imaging in cardio-oncology.</i>	Suivi échocardiographique après une procédure valvulaire percutanée <i>Echocardiographic follow-up after percutaneous valve procedures</i>	Communication scientifique <i>Scientific Communication</i>	
 Situations valvulaires complexes : quand l'imagerie en coupes vole au secours des ultrasons <i>Complex valvular situations: when cross-sectional imaging helps echocardiography</i>	Session paramédicale <i>Paramedical session</i>	Communication scientifique <i>Scientific Communication</i>	
Pause déjeuner et symposia / <i>Lunch break and symposia</i>			
Quelle imagerie pour autoriser le sport dans les cardiopathies congénitales ? <i>Which imaging to approve sports participation in congenital heart diseases?</i>	Session paramédicale <i>Paramedical session</i>	Communication scientifique <i>Scientific Communication</i>	SESSION DPC
Insuffisance cardiaque : les techniques sophistiquées peuvent-elles vraiment aider ? <i>Heart failure: can sophisticated techniques really help?</i>	Session paramédicale <i>Paramedical session</i>	Cas clinique <i>Clinical Case</i>	

MERCREDI 11 JUIN 2025 / WEDNESDAY, 11 JUNE 2025

15h00 **Explorer le sportif : quoi de neuf en imagerie ?**

16h00 *Exploring the athlete: what's new in imaging?*

- Cardiopathies et zones grises : comment s'en sortir ?
Heart diseases and grey areas: how to navigate them?
- Le sportif ischémique : un coronarien comme les autres ?
The ischemic athlete: just another coronary patient?

**Amphi
Havane**

16h00
17h30

SYMPOSIUM

JEUDI 12 JUIN 2025 / THURSDAY, 12 JUNE 2025

08h30
09h30



Situations complexes dans le rétrécissement aortique

Complex situations in aortic stenosis

**Amphi
Bordeaux**

- RAO bas débit bas gradient
Low-flow, low-gradient aortic stenosis
- RAO modéré : faut-il le prendre en charge ?
Moderate aortic stenosis: should it be managed?
- Valvulopathie aortique mixte : pronostic et implications
Mixed aortic valve disease: prognosis and implications

SESSION A
THÈMES
MAIN SESSION

08h30
09h30



Cardio-oncologie : rencontrez les experts !

Cardio-Oncology: meet the experts!

**Amphi
Havane**

- Dépister la toxicité cardiaque des anthracyclines : quelles modalités d'imagerie ?
Screening for anthracycline cardiotoxicity: what imaging modalities?
- Atteinte coronaire radique : quand et comment la dépister ?
Radiation-induced coronary disease: when and how to screen for it?
- Diagnostic des myocardites immunomédiées
Diagnosis of immune-mediated myocarditis

COMMENT
FAIRE
HOW TO

08h30
09h30



Comment l'imagerie guide la prise en charge des péricardites ?

How imaging guides the management of pericarditis?

**Salle
351**

- Comment l'imagerie guide la prise en charge des péricardites ?
How imaging guides the management of pericarditis?
- Une péricardite constrictive
Constrictive pericarditis
- Des péricardites récidivantes
Recurrent pericarditis
- Une péricardite effusive et constrictive
Effusive and constrictive pericarditis



CAS
CLINIQUES
INTERACTIFS
INTERACTIVE
CLINICAL
CASES

08h30
09h30



Imagerie après un infarctus

Imaging after myocardial infarction

Salle
352 A

SESSION À
THÈMES
MAIN SESSION

- Évaluer les complications mécaniques
- *Assess mechanical complications*
- Évaluer la viabilité myocardique
- *Evaluating myocardial viability*
- Rechercher l'ischémie résiduelle
- *Detecting residual myocardial ischemia*

08h30
09h30



Imagerie des cardiomyopathies du jeune patient

Imaging of cardiomyopathies in young patients

Salle
352 B

SESSION À
THÈMES
MAIN SESSION

- Myocardites : maladie génétique ?
- *Myocarditis: a genetic disease?*
- CMH : syndromique ou métabolique ?
- *Hypertrophic cardiomyopathy: syndromic or metabolic?*
- CMD : orientation étiologique ?
- *Dilated cardiomyopathy: etiological assessment?*

09h30
10h00

Espace Exposition / Pause café
Espace Exposition / Coffee break

10h00
11h00

Bizarries / On apprend de nos erreurs
Weirdness / We learn from our mistakes

Amphi
Bordeaux

CONTROVERSES / REGARDS CROISÉS CONTROVERSIES / CROSSVIEWS

10h00
11h00



Rétrécissement aortique

Aortic stenosis

Amphi
Havane

- Le rétrécissement aortique asymptomatique
- *Asymptomatic aortic stenosis*
- Évaluation du remodelage cardiaque
- *Assessment of cardiac remodeling*
- Score calcique valvulaire : apports et limites
- *Valvular calcium score: benefits and limitations*

10h00
11h00



Cas cliniques interactifs en échographie d'effort

Interactive clinical cases in stress echocardiography

Salle
351



CAS
CLINIQUES
INTERACTIFS
INTERACTIVE
CLINICAL
CASES

- Dans la maladie coronaire
- *In coronary artery disease*
- Dans l'insuffisance cardiaque
- *In heart failure*
- Dans les valvulopathies
- *In valvular heart diseases*

10h00
11h00



Insuffisance mitrale secondaire
Secondary mitral regurgitation

Salle
352 A



CAS
CLINIQUES
INTERACTIFS
INTERACTIVE
CLINICAL
CASES

- Traitement médical : faut-il vraiment attendre l'optimisation ?
Medical treatment: should we really wait for optimization?
- Quantification
Quantification
- Comment la prendre en charge ?
How to manage it?

10h00
11h00



Sarcoïdose cardiaque : imagerie multi-modalités
Multimodality imaging of cardiac sarcoidosis

Salle
352 B

- Quels patients faut-il explorer ?
Which patients should be explored by multimodality imaging?
- Apport de l'IRM cardiaque
Role of cardiac MRI
- Apport de la TEP-FDG
Role of cardiac FDG-PET

11h00
11h30

Espace Exposition / Pause café
Espace Exposition / Coffee break

11h30
12h30



Le cœur droit : évaluation multimodale dans des situations particulières
The right heart: multimodality assessment

Amphi
Bordeaux

- Hypertension artérielle pulmonaire
Pulmonary arterial hypertension
- Insuffisance cardiaque gauche
Left-sided heart failure
- Cardiopathies congénitales
Congenital heart diseases

COMMENT
FAIRE
HOW TO

11h30
12h30



Trucs et astuces pour diagnostiquer l'ischémie myocardique
Tips and tricks for diagnosing myocardial ischemia

Amphi
Havane

- En échocardiographie de stress
With stress echocardiography
- En IRM de stress
With stress MRI
- En médecine nucléaire
With nuclear medicine

TRUCS ET
ASTUCES
TIPS AND
TRICKS

11h30
12h30



Valvulopathies restrictives
Restrictive valvular heart diseases

Salle
351



CAS
CLINQUES
INTERACTIVES
INTERACTIVE
CLINICAL
CASES

- Atteinte carcinoïde
- *Carcinoid heart disease*
- Atteinte post radique
- *Radiation-induced valvular heart disease*
- Atteinte médicamenteuse
- *Drug-induced valvular heart disease*

11h30
12h30



IM et IT atriale : comment et pourquoi les évaluer ?
Atrial mitral and tricuspid regurgitations : how and why to assess?

Salle
352 A

SESSIONS À
THÈMES
MAIN
SESSIONS

- Physiopathologie et épidémiologie
- *Pathophysiology and epidemiology*
- IM atriale
- *Atrial mitral regurgitation*
- IT atriale
- *IT atriale*

11h30
12h30



**Comprendre l'anatomie des cardiopathies congénitales :
corrélations avec l'imagerie**
*Understanding the anatomy of congenital heart defects:
correlations with imaging*

Salle
352 B

TRUCS ET
ASTUCES
TIPS AND
TRICKS

- CIA
- *Atrial septal defect*
- CIV
- *Ventricular septal defect*
- Coarctation de l'aorte et bicuspidie
- *Aortic coarctation and bicuspid aortic valve*

12h30
14h30

Espace Exposition / Pause déjeuner et symposia
Espace Exposition / Lunch break and symposia

14h30
15h30



Le point sur l'insuffisance mitrale primaire
Updates on primary mitral regurgitation

Amphi
Bordeaux

SESSIONS À
THÈMES
MAIN
SESSIONS

- Quantification
- *Quantification*
- Évaluation du remodelage des cavités gauches
- *Assessment of left chambers remodeling*
- Évaluation des cavités droites et de la valve tricuspide
- *Assessment of right chambers and the tricuspid valve*

14h30
15h30



Endocardite infectieuse : place centrale de l'imagerie
Infective endocarditis: the central role of imaging

Amphi
Havane

SESSIONS À
THÈMES
MAIN
SESSIONS

- Diagnostic : l'heure de la multimodalité !
- *Diagnosis: time for multimodality imaging*
- Complications neurologiques
- *Neurological complications*
- Physiopathologie et épidémiologie
- *Pathophysiology and epidemiology*

14h30
15h30



Cardiomyopathie atriale : pourquoi et comment l'évaluer ?
Atrial cardiomyopathy: why and how should it be assessed?

Salle
351

SESSIONS À
THÈMES
MAIN
SESSIONS

- En échographie
- *By echocardiography*
- En imagerie en coupes
- *By cross-sectional imaging*
- Conséquences cliniques
- *Clinical implications*

14h30
15h30



Hypertrophie ventriculaire gauche : situations difficiles
Left ventricular hypertrophy: challenging situations

Salle
352 A



CAS
CLINIQUES
INTERACTIFS
INTERACTIVE
CLINICAL
CASES

- Rétrécissement aortique et CMH obstructive
- *Aortic stenosis and obstructive hypertrophic cardiomyopathy*
- CMH ou cardiopathie hypertensive ?
- *Hypertrophic cardiomyopathy or hypertensive heart disease?*
- CMH ou cœur d'athlète ?
- *Hypertrophic cardiomyopathy or athlete heart?*

14h30
15h30



Procédures percutanées dans les cardiopathies congénitales
Percutaneous procedures in congenital heart diseases

Salle
352 B

COMMENT
FAIRE
HOW TO

- CIA sinus venosus
- *Sinus venosus atrial septal defect*
- Procédures valvulaires atrio-ventriculaires
- *Atrioventricular valve procedures*
- Valvulations pulmonaires
- *Pulmonary valve interventions*

15h30
16h00

Espace Exposition / Pause café
Espace Exposition / Coffee break

16h00
17h00



Correction de l'insuffisance tricuspide : où en est-on ?
Tricuspid regurgitation correction: where do we stand?

**Amphi
Bordeaux**

SESSIONS À
THÈMES
MAIN
SESSIONS

- Quels sont les bons candidats ?
Who are the ideal candidates?
- Sélection anatomique pour un traitement percutané
Anatomical selection for percutaneous treatment
- Insuffisance tricuspide sur sonde
Lead-induced tricuspid regurgitation

16h00
17h00



Insuffisance aortique : évaluation multimodale
Aortic regurgitation: multimodal assessment

**Amphi
Havane**

TRUCS ET
ASTUCES
TIPS AND
TRICKS

- Quantification
Quantification
- Analyse morphologique
Morphological analysis
- Quand proposer une chirurgie conservatrice ?
When to consider conservative surgery?

16h00
17h00



Découvertes complexes dans le bilan d'un AVC ischémique
Complex findings in ischemic stroke

**Salle
351**



CAS
CLINIQUES
INTERACTIFS
INTERACTIVE
CLINICAL
CASES

- Une plaque pas si innocente
A plaque that's not so innocent
- Une masse inhabituelle
An unusual mass
- Une oreillette gauche pas nette
A not so clear left atrium

16h00
17h00



Diagnostic de l'insuffisance cardiaque à fraction d'éjection préservée
Diagnosis of heart failure with preserved ejection fraction

**Salle
352 A**

TRUCS ET
ASTUCES
TIPS AND
TRICKS

- Orientation diagnostique
Diagnostic approach
- Évaluation à l'effort
Exercise assessment
- Apport de l'imagerie multimodale
Role of multimodality imaging

16h00
17h00



Pathologies de l'aorte thoracique

Thoracic aortic diseases

Salle
352 B

SESSIONS À
THÈMES
MAIN
SESSIONS

- Procédure mitrale
- *Mitral procedure*
- TAVI
- *TAVI*
- Procédure tricuspide
- *Tricuspid procedure*

17h15
18h00

Conférence / *Conference*

Amphi
Bordeaux

17h45
18h45

Quiz de la FIC / *FIC quiz*

Amphi
Bordeaux

VENDREDI 13 JUIN 2025 / FRIDAY, 13 JUNE 2025

08h30
09h30



Évaluer la congestion en imagerie multimodale

Assessing congestion with multimodality imaging

Amphi
Bordeaux

TRUCS ET
ASTUCES
TIPS AND
TRICKS

- Fonction diastolique ventriculaire gauche
- *Left ventricular diastolic function*
- Place de l'échographie pulmonaire
- *Role of lung ultrasound*
- Congestion ventriculaire droite
- *Right ventricular congestion*

08h30
09h30



Quand douter des résultats de l'échographie transthoracique ?

When to question the results of transthoracic echocardiography?

Amphi
Havane

TRUCS ET
ASTUCES
TIPS AND
TRICKS

- Dans l'insuffisance mitrale
- *In mitral regurgitation*
- Dans le rétrécissement aortique
- *In aortic stenosis*
- Dans le rétrécissement mitral
- *In mitral stenosis*

08h30
09h30



Hypertrophie ventriculaire gauche : situations difficiles

Left ventricular hypertrophy: challenging situations

Salle
351



CAS
CLINIQUES
INTERACTIFS
INTERACTIVE
CLINICAL
CASES

- Rétrécissement aortique et CMH obstructive
- *Aortic stenosis and obstructive hypertrophic cardiomyopathy*
- CMH ou cardiopathie hypertensive ?
- *Hypertrophic cardiomyopathy or hypertensive heart disease?*
- CMH ou cœur d'athlète ?
- *Hypertrophic cardiomyopathy or athlete heart?*

08h30
09h30



Polyvalvulopathies

Multiple valvular heart diseases

Salle
352 A



CAS
CLINIQUES
INTERACTIFS
INTERACTIVE
CLINICAL
CASES

- Rétrécissement aortique et insuffisance mitrale
- *Aortic stenosis and mitral regurgitation*
- Insuffisance mitrale et insuffisance aortique
- *Mitral regurgitation and aortic regurgitation*
- Triple valvulopathie
- *Triple valve disease*

08h30
09h30



MINOCA : quelle imagerie pour le diagnostic ?

MINOCA: What imaging for diagnosis?

Salle
352 B

COMMENT
FAIRE
HOW TO

- Physiopathologie-épidémiologie
- *Pathophysiology and epidemiology*
- Explorer par l'imagerie invasive
- *Invasive imaging assessment*
- Explorer par l'imagerie non-invasive
- *Non-invasive imaging assessment*

09h30
10h00

Espace Exposition / Pause café
Espace Exposition / Coffee break

10h00
11h00

Recommandations ESC / ESC Guidelines

Amphi
Bordeaux

10h00
11h00



Quel bilan après un accident embolique ?

What evaluation after an embolic event?

Amphi
Havane

SESSIONS À
THÈMES
MAIN
SESSIONS

- Stratégie diagnostique
- *Diagnostic strategy*
- Exploration du septum interatrial
- *Exploration of the interatrial septum*
- Imagerie multimodale de l'auricule gauche
- *Multimodal imaging of the left atrium*

10h00
11h00



L'insuffisance cardiaque dans tous ses états

Heart failure in all its forms

Salle
351



CAS
CLINIQUES
INTERACTIFS
INTERACTIVE
CLINICAL
CASES

- Insuffisance cardiaque à FEVG réduite : devinez l'étiologie !
- *Heart failure with reduced ejection fraction: guess the etiology!*
- Insuffisance cardiaque à FEVG préservée : toujours un challenge !
- *Heart failure with preserved ejection fraction: still a challenge!*
- Insuffisance cardiaque à FEVG modérément réduite : mythe ou réalité ?
- *Heart failure with mildly reduced ejection fraction: myth or reality?*

10h00
11h00



Savoir utiliser l'imagerie multimodalités en cardio-oncologie
Knowing how to use multimodality imaging in cardio-oncology

Salle
352 A

- Métastases cardiaques
- *Cardiac metastases*
- Myocardite sous immunothérapies
- *Myocarditis under immunotherapy*
- Endocardite marastique
- *Marantic Endocarditis*

COMMENT
FAIRE
HOW TO

10h00
11h00



Suivi échocardiographique après une procédure valvulaire percutanée
Echocardiographic follow-up after percutaneous valve procedures

Salle
352 B

- Procédure mitrale
- *Mitral procedure*
- TAVI
- *TAVI*
- Procédure tricuspide
- *Tricuspid procedure*

COMMENT
FAIRE
HOW TO

11h00
11h30

Espace Exposition / Pause café
Espace Exposition / Coffee break

11h30
12h30



Insuffisance mitrale primaire sévère symptomatique : quelle prise en charge ?
Severe symptomatic primary mitral regurgitation: what management?

Amphi
Bordeaux

- Évaluation échographique avant intervention
- *Echocardiographic assessment before intervention*
- Chirurgie mitrale mini-invasive
- *Minimally invasive mitral surgery*
- Quand la chirurgie n'est pas possible
- *When surgery is not possible*

SESSIONS À
THÈMES
MAIN
SESSIONS

11h30
12h30



Insuffisance cardiaque à fraction d'éjection réduite
Heart failure with reduced ejection fraction

Amphi
Havane

- Évaluation de la fonction systolique ventriculaire
- *Ventricular systolic function assessment*
- Évaluation hémodynamique non invasive
- *Non-invasive hemodynamic assessment*
- Place de l'échographie dans l'insuffisance cardiaque avancée
- *Role of echocardiography in advanced heart failure*

SESSIONS À
THÈMES
MAIN
SESSIONS

11h30
12h30



Bilan après une mort subite du sujet jeune

Evaluation after sudden cardiac death in young patients

Salle
351



CAS
CLINIQUES
INTERACTIFS
INTERACTIVE
CLINICAL
CASES

- L'échographie : un incontournable
- *Echocardiography: an essential tool*
- Que peut nous révéler le scanner ?
- *What can the CT scan reveal?*
- Quand l'IRM montre une cicatrice
- *When MRI shows a scar*

11h30
12h30



Situations valvulaires complexes : quand l'imagerie en coupes vole au secours des ultrasons

Complex valvular situations: when cross-sectional imaging helps echocardiography

Salle
352A



CAS
CLINIQUES
INTERACTIFS
INTERACTIVE
CLINICAL
CASES

- Prolapsus mitral arythmogène
- *Arrhythmogenic mitral valve prolapse*
- Endocardite sur prothèse
- *Endocarditis on prosthetic heart valve*
- Dysfonction de prothèse
- *Prosthetic valve dysfunction*

12h30
14h30

Espace Exposition / Pause déjeuner et symposia

Espace Exposition / Lunch break and symposia

14h30
15h30



Insuffisance tricuspide : comment l'évaluer

Tricuspid regurgitation: how to assess it?

Amphi
Bordeaux

SESSIONS À
THÈMES
MAIN
SESSIONS

- Anatomie valvulaire et mécanismes
- *Valve anatomy and mechanisms*
- Quantification
- *Quantification*
- Retentissement sur les cavités droites
- *Impact on the right-sided chambers*

14h30
15h30



Imagerie des cardiomyopathies hypertrophiques

Imaging of hypertrophic cardiomyopathies

Amphi
Havane

COMMENT
FAIRE
HOW TO

- Rechercher la cause des symptômes
- *Investigating the causes of symptoms*
- Évaluer le risque de mort subite
- *Assessing the risk of sudden cardiac death*
- Traiter l'obstruction
- *Managing obstruction*

14h30
15h30



Quelle est cette masse ? Approche diagnostique multimodale
What Is this mass? Multimodality diagnostic approach

Salle
351



CAS
CLINIQUES
INTERACTIFS
INTERACTIVE
CLINICAL
CASES

- Une masse valvulaire
A valvular mass
- Une masse myocardique
A myocardial mass
- Une masse péricardique
A pericardial mass

14h30
15h30



Quelle imagerie pour autoriser le sport dans les cardiopathies congénitales ?

Which imaging to approve sports participation in congenital heart diseases?

Salle
352 A

SESSIONS À
THÈMES
MAIN
SESSIONS

- Fallot réparés
Repaired tetralogy of fallot
- Anomalies coronaires congénitales ou acquises
Congenital or acquired coronary anomalies
- Aortopathies congénitales
Congenital aortic diseases

15h30
16h00

Espace Exposition / Pause café
Espace Exposition / Coffee break

16h00
17h00



Nouvelle classification européenne des cardiomyopathies : du nouveau pour l'imagerie !

New European classification of cardiomyopathies: what's new in imaging!

Amphi
Bordeaux

SESSIONS À
THÈMES
MAIN
SESSIONS

- Cardiomyopathies non dilatées du ventricule gauche
Non-dilated left ventricular cardiomyopathies
- Hypertrabéculation ou non compaction ?
Hypertrabeculation or left ventricular non-compaction?
- Cardiomyopathies restrictives : diagnostic étiologique en imagerie
Restrictive cardiomyopathies: etiological diagnosis through imaging

16h00
17h00



Le patient asymptomatique à haut risque cardiovasculaire
Asymptomatic patient with high cardiovascular risk

**Amphi
Havane**

CONTRO-
VERSES /
REGARDS
CROISÉS
CONTRO-
VERSIES /
CROSSVIEWS

- Quel patient faut-il dépister ?
Which patients should be screened?
- Je préfère analyser l'anatomie coronaire
I prefer to analyze coronary anatomy
- Je préfère utiliser l'imagerie fonctionnelle
I prefer to use functional imaging

16h00
17h00



Comment évaluer et traiter ce rétrécissement mitral ?
How to assess and treat mitral stenosis?

**Salle
351**



CAS
CLINIQUES
INTERACTIFS
INTERACTIVE
CLINICAL
CASES

- Rétrécissement mitral rhumatismal
Rheumatic mitral stenosis
- Rétrécissement mitral dégénératif
Degenerative mitral stenosis
- Rétrécissement mitral et grossesse
Mitral stenosis and pregnancy

16h00
17h00



Insuffisance cardiaque : les techniques sophistiquées peuvent-elles vraiment aider ?
Heart failure: can sophisticated techniques really help?

**Salle
352 A**

SESSIONS À
THÈMES
MAIN
SESSIONS

- ETT 3D et déformation myocardique
3D echocardiography and myocardial strain
- IRM : rehaussement et mapping
MRI: enhancement and mapping
- Intelligence artificielle en imagerie multimodale au service du clinicien
Artificial intelligence in multimodal imaging: serving the clinician

17h00
17h30

Cérémonie de clôture / Closing ceremony
Remise des prix posters et de la bourse
Award Ceremony for Posters and Scholarship

**Amphi
Bordeaux**

ORGANISATION LOGISTIQUE & INSCRIPTIONS / LOGISTICS & REGISTRATIONS

OVERCOME : 13-15, rue des Sablons, 75116 Paris, France

Tel. : +33 (0)1 40 88 97 97 - Fax : +33 (0)1 43 59 76 07 - Email : paris-echo@overcome.fr

LIEU DU CONGRÈS / CONGRESS VENUE

PALAIS DES CONGRÈS DE PARIS - 2 place de la Porte Maillot - 75017 Paris

Tel. : +33 (0)1 40 68 22 22 - www.palais-des-congres.com

INSCRIPTIONS (PRIX EN TTC) / REGISTRATIONS (PRICES ARE VAT INCLUDED)

Tarif inscription	Jusqu'au 28 avril	Jusqu'au 23 mai	Sur place
Médecins membres*	525 €	604 €	683 €
Médecins non membres	567 €	641 €	725 €
Infirmiers techniciens*	160 €	185 €	215 €
Internes	GRATUIT		

*Joindre une attestation ou un justificatif / *A certificate or a supporting evidence is required*

Dates importantes d'inscription / Registration key dates:

Ouverture des inscriptions en ligne : novembre 2024 / *Opening online registration: November 2024*

Fermeture des inscriptions : 23 mai 2025 / *Registration deadline: May 23 2025*

Les inscriptions en ligne sont à effectuer jusqu'au 23 mai 2025. Après cette date, elles se feront sur place, à l'accueil du congrès, au Palais des Congrès de Paris. Pendant le Congrès, tous les paiements doivent être effectués en euros (espèces, carte de crédit, chèques payables en France).

Please register online up to May 23, 2025. After this date, you will only be able to register on-site, at the welcome desk in the Palais des Congrès de Paris. During the Congress, registration fees are to be settled in Euros in cash, by credit card.

INSCRIPTION EN LIGNE / ONLINE REGISTRATION:

Directement sur le site du Congrès : www.paris-echo.com, système de paiement sécurisé.
Directly via the congress website: www.paris-echo.com, secured payment system

Les frais d'inscription incluent / *Registration fees include:*

- » L'accès aux sessions scientifiques du mercredi 11 juin au vendredi 13 juin 2025.
» Attendance of the scientific sessions from Wednesday June 11 to Friday June 13, 2025
- » Les documents du Congrès comprenant la sacoche et le badge.
» Congress documents, including Congress bag and badge.
- » L'accès à l'espace d'exposition et aux posters / *Entrance the exhibition and poster area*
- » Les pauses café du mercredi 11 au vendredi 13 juin 2025 / *Coffee break from Wednesday 11 to Friday June 13, 2025*

CONDITIONS D'ANNULATION / CANCELLATION POLICY:

Toute annulation doit se faire impérativement par écrit. Jusqu'au 18 avril 2025, votre inscription vous sera remboursée moyennant une retenue de 60 €. Au-delà de cette date, aucun remboursement ne sera possible.

Cancellation should be sent in writing to Overcome. For all cancellations received before April 15, 2025 60 € fee will be charged. Beyond this date, no refund will be possible.

HÉBERGEMENT / ACCOMMODATION

Des chambres ont été réservées pour les participants sur le lieu du congrès à des tarifs préférentiels.

Rooms with preferential rates have been booked for participants on the congress venue.

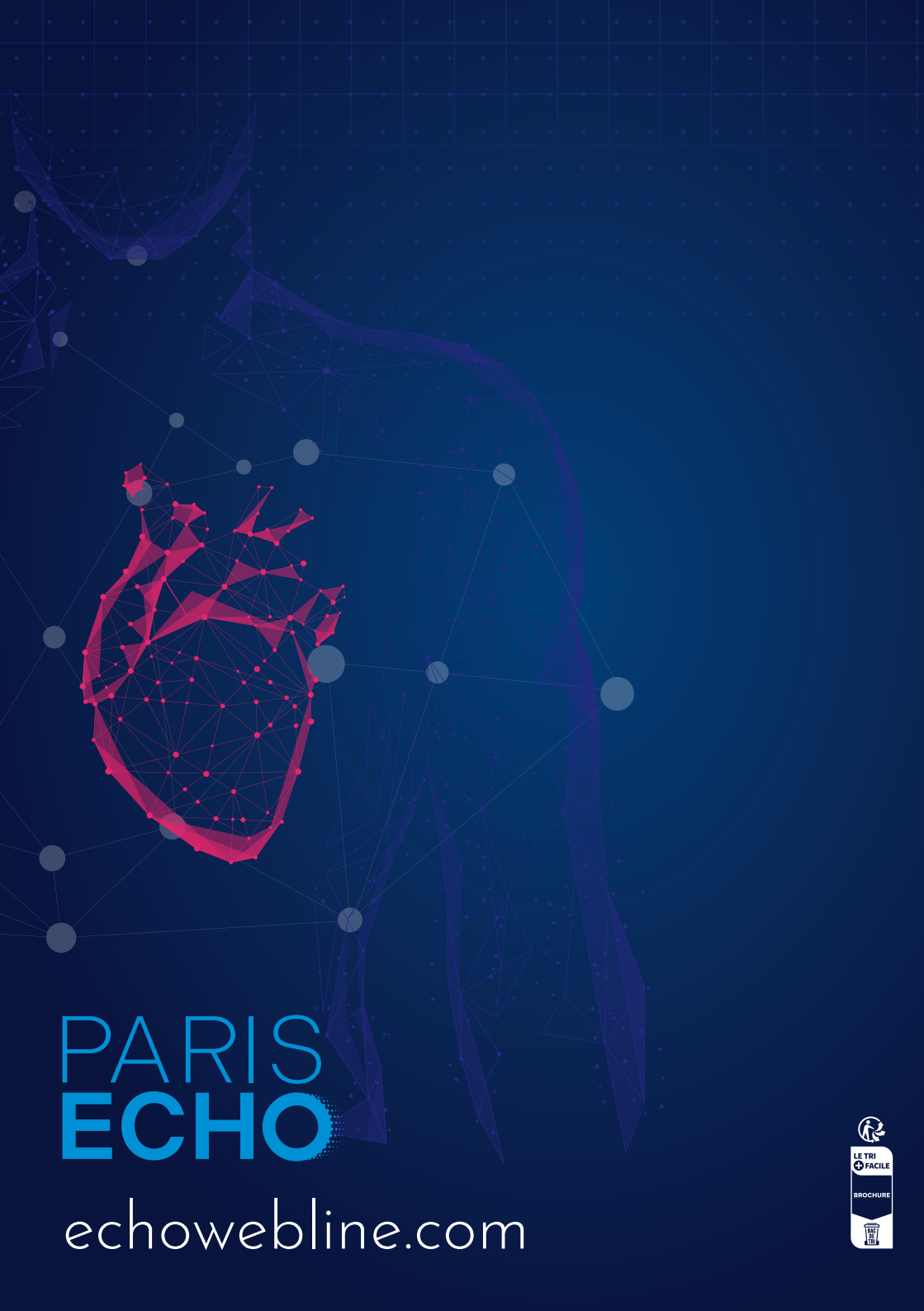
INFORMATION ET RÉSERVATION / INFORMATION OR RESERVATION:

OVERCOME, hebergementparis-echo@overcome.fr - Tel : +33 (0)1 40 88 97 97

TRANSPORT / TRANSPORTATION

Réductions sur une très large gamme de tarifs publics sur l'ensemble des vols Air France et KLM, pouvant aller jusqu'à -15% sur les lignes internationales ainsi que des conditions de vente et d'après-vente préférentielles sur les lignes en France métropolitaine (Corse incluse).

Attractive discounts, up to -15%, on a wide range of public fares on all AIR FRANCE, KLM and their code-shared flights worldwide. For more information on globalmeetings.airfranceklm.com



PARIS ECHO

echowebline.com

