

PARIS ECHO

**IMAGERIE
CARDIOVASCULAIRE**

**11-13
JUIN 2025**

PARIS Palais des Congrès

**PROGRAMME
PRÉLIMINAIRE**

echowebline.com



Chers amis et collègues,

Nous avons le plaisir de vous annoncer le prochain congrès Paris-Echo Imaging 2025, qui se déroulera du **11 au 13 juin 2025 au Palais des Congrès de la Porte Maillot, à Paris.**

Ce rendez-vous incontournable offrira deux jours et demi d'échanges intenses et enrichissants avec des experts cliniciens et scientifiques de renommée nationale et internationale. Le programme, riche et diversifié, mettra en lumière des présentations scientifiques de haut niveau.

Cette rencontre sera l'occasion idéale pour actualiser nos connaissances en suivant les dernières recommandations en imagerie cardiaque, afin de toujours placer le patient au cœur de la prise en charge diagnostique et thérapeutique.

Cardiologues, imageurs, radiologues et paramédicaux se réuniront pour partager et diffuser les innovations dans le domaine de l'imagerie. Une sélection rigoureuse de communications scientifiques et de cas cliniques stimulera des discussions scientifiques constructives.

Un parcours d'ateliers pratiques et de formations par simulation sera également proposé, avec en prime des programmes DPC spécifiques à l'imagerie cardiovasculaire, garantissant une formation de qualité.

Nous espérons vous voir nombreux à Paris-Echo 2025 !

Dear friends and colleagues,

*We are pleased to announce the upcoming Paris-Echo Imaging 2025 congress, which will take place from **June 11 to 13, 2025, at the Palais des Congrès in Porte Maillot, Paris.***

This event offers two and a half days of intense and enriching exchanges with nationally and internationally renowned clinical and scientific experts. The program, rich and diverse, will feature high-level scientific presentations. This meeting will be the perfect opportunity to update our knowledge by following the latest recommendations in cardiac imaging, always with the patient at the heart of diagnostic and therapeutic management.

Cardiologists, imaging specialists, radiologists, and paramedical professionals will gather to share and spread innovations in the field of imaging. A carefully selected range of scientific presentations and clinical cases will stimulate constructive scientific discussions.

A series of practical workshops and simulation-based training will also be offered, with specialized DPC programs in cardiovascular imaging, ensuring high-quality education.

We look forward to seeing you in large numbers at Paris-Echo 2025!

Anne BERNARD

Présidente de la Filiale d'Imagerie Cardiovasculaire

President of FIC

Société Française de Cardiologie

French Society of Cardiology



COMITÉ D'ORGANISATION
STEERING COMMITTEE

Anne BERNARD
Gilles BARONE ROCHETTE
Elena GALLI
Olivier LAIREZ
Sylvestre MARECHAUX
Nicolas PIRIOU
Catherine SPORTOUCH
Julien TERNACLE
Hélène THIBAUT

COMITÉ SCIENTIFIQUE
SCIENTIFIC COMMITTEE

David ATTIAS
Loïc BIÈRE
Yohann BOHBOT
Julien DREYFUS
Augustin COISNE
Olivier HUTTIN
Fabien HYAFIL
Diala KHRAICHE
Yoan LAVIE-BADIE
Franck LEVY
Florent LE VEN
Arnaud MAUDIERE
Paméla MOCERI
Mathieu POUPINEAU
Patricia REANT
Laurie SOULAT-DUFOUR
Catherine SZYMANSKI

Principe > Sessions de cas cliniques interactifs centrés sur l'échographie et l'imagerie cardiovasculaire, destinés à illustrer des difficultés diagnostiques et des situations cliniques importantes.

Vote sur smartphones.



Description > *Interactive clinical cases based on echography and cardiovascular imaging, aimed to address difficult diagnostic or management issues.*

Smartphone voting system.



COMMENT FAIRE - HOW TO

Principe > Sessions à la fois très pratiques et interactives, centrées sur la réalisation concrète des examens d'imagerie et sur les différents problèmes techniques qui peuvent se poser.

Les problèmes techniques et diagnostiques sont traités de manière concrète et interactive.

Description > *Sessions both practical and interactive, focused on practical imaging exams and based on different technical problems which could occurred.*

Technical and diagnostic issues are addressed with interaction from the audience.

PARCOURS THÉMATIQUES

THEMED TRAIL



Pathologies coronaires et
cardiopathie ischémique
*Coronary Pathologies and
Ischemic Heart Disease*



Cardio-oncologie
Cardio-Oncology



Valvulopathies et pathologie de
l'aorte
*Valvular Diseases and Aortic
Pathology*



Cardiopathies congénitales
Congenital Heart Diseases



Cardiomyopathies et maladies
du péricarde
*Cardiomyopathies and
Pericardial Diseases*



Insuffisance cardiaque
Heart Failure



Cardiopathies emboligènes et
pathologies vasculaires
*Embolic Cardiopathies and
Vascular Pathologies*



Paramédical
Paramedical session



CAS CLINIQUES INTERACTIFS
INTERACTIVE CLINICAL CASES

MERCREDI 11 JUIN 2025 / WEDNESDAY, 11 JUNE 2025

Amphi Havane

15h00
16h00

Session sport
Explorer le sportif : quoi de neuf en imagerie ?
Exploring the athlete: what's new in imaging?



16h10
17h10


SYMPOSIUM

17h30
18h00






Cérémonie d'ouverture / *Opening Ceremony*

JEUDI 12 JUN 2025 / THURSDAY, 12 JUNE 2025

	Amphi Bordeaux	Amphi Havane	Salle 351
08h00	Accueil des participants / Participant Welcome		
08h30 09h30	Situations complexes dans le rétrécissement aortique <i>Complex situations in aortic stenosis</i>	Rencontrer les experts de cardio-oncologie <i>Cardio-Oncology: meet the experts!</i>	 Comment l'imagerie guide la prise en charge des péricardites ? <i>How imaging guides the management of pericarditis?</i>
9h30 10h00	Pause-café / Coffee break		
10h00 11h00	Bizarreries Qu'apprenons-nous de nos erreurs ? <i>Weirdness / We learn from our mistakes</i>	Rétrécissement aortique <i>Aortic stenosis</i>	 Cas cliniques interactifs en échographie d'effort <i>Interactive clinical cases in stress echocardiography</i>
11h00 11h30	Pause-café / Coffee break		
11h30 12h30	Le cœur droit : évaluation multimodale dans des situations particulières <i>The right heart: multimodality assessment</i>	Trucs et astuces pour diagnostiquer l'ischémie myocardique <i>Tips and tricks for diagnosing myocardial ischemia</i>	 Valvulopathies restrictives <i>Restrictive valvular heart diseases</i>
12h30 13h00	Pause-café / Coffee break		
13h00 14h00	SESSIONS FLASH <i>FLASH SESSIONS</i>	SYMPOSIUM	SYMPOSIUM
14h00 14h30	Pause-café / Coffee break		
14h30 15h30	Le point sur l'insuffisance mitrale primaire <i>Updates on primary mitral regurgitation</i>	Endocardite infectieuse : place centrale de l'imagerie <i>Infective endocarditis: the central role of imaging</i>	Cardiomyopathie atriale : pourquoi et comment l'évaluer ? <i>Atrial cardiomyopathy: why and how should it be assessed?</i>
15h30 16h00	Pause-café / Coffee break		
16h00 17h00	Correction de l'insuffisance tricuspide : où en est-on ? <i>Tricuspid regurgitation correction: where do we stand?</i>	Insuffisance aortique : évaluation multimodale <i>Aortic regurgitation: multimodal assessment</i>	 Découvertes complexes dans le bilan d'un AVC ischémique <i>Complex findings in ischemic stroke</i>
17h30			
17h15 17h45	Conférence <i>Conference</i>		
17h45 18h45	Quiz de la FIC <i>FIC Quizz</i>		

Salle 352 A	Salle 352 B	BAR ARLEQUIN	Salle 353
Imagerie après un infarctus <i>Imaging after myocardial infarction</i>	Imagerie des cardiomyopathies du jeune patient <i>Imaging of cardiomyopathies in young patients</i>	Communication scientifique <i>Scientific Communication</i>	SESSION DPC DPC 35522525112 Cardiomyopathies hypertrophiques obstructives : place de l'imagerie, du diagnostic à la prise en charge
 Insuffisance mitrale secondaire <i>Secondary mitral regurgitation</i>	Sarcoïdose cardiaque : imagerie multi-modalités <i>Multimodality imaging of cardiac sarcoidosis</i>	Communication scientifique <i>Scientific Communication</i>	
IM et IT atriale : comment et pourquoi les évaluer ? <i>Atrial mitral and tricuspid regurgitations : how and why to assess?</i>	Comprendre l'anatomie des cardiopathies congénitales : corrélations avec l'imagerie <i>Understanding the anatomy of congenital heart defects: correlations with imaging</i>		
Pause déjeuner et symposia / <i>Lunch break and symposia</i>			
Hypertrophie ventriculaire gauche : orienter le diagnostic étiologique <i>Left ventricular hypertrophy: challenging situations</i>	Procédures percutanées dans les cardiopathies congénitales <i>Percutaneous procedures in congenital heart diseases</i>	Communication scientifique <i>Scientific Communication</i>	SESSION DPC DPC 35522525113 Syndrome coronarien chronique : place de l'imagerie dans la stratégie de prise en charge diagnostique et thérapeutique selon les dernières recommandations européennes
Diagnostic de l'insuffisance cardiaque à fraction d'éjection préservé <i>Diagnosis of heart failure with preserved ejection fraction</i>	Pathologies de l'aorte thoracique <i>Thoracic aortic diseases</i>	Communication scientifique <i>Scientific Communication</i>	

VENREDI 13 JUI 2025 / FRIDAY, 13 JUNE 2025

	Amphi Bordeaux	Amphi Havane	Salle 351
08h30 09h30	Évaluer la congestion en imagerie multimodale <i>Assessing congestion with multimodality imaging</i>	Quand douter des résultats de l'échographie transthoracique ? <i>When to question the results of transthoracic echocardiography?</i>	 Hypertrophie ventriculaire gauche : situations difficiles <i>Left ventricular hypertrophy: challenging situations</i>
09h00			
09h30 10h00	Pause-café / <i>Coffee break</i>		
10h00 11h00	RECOMMANDATION ESC <i>ESC Guidelines</i>	Quel bilan après un accident embolique ? <i>What evaluation after an embolic event?</i>	 L'insuffisance cardiaque dans tous ses états <i>Heart failure in all its forms</i>
11h00 11h30	Pause-café / <i>Coffee break</i>		
12h00			
11h30 12h30	Insuffisance mitrale primaire sévère symptomatique : quelle prise en charge ? <i>Severe symptomatic primary mitral regurgitation: what management?</i>	Insuffisance cardiaque à fraction d'éjection réduite <i>Heart failure with reduced ejection fraction</i>	 Bilan après une mort subite du sujet jeune <i>Evaluation after sudden cardiac death in young patients</i>
12h30 13h00	Pause-déjeuner / <i>Lunck break</i>		
13h00 14h00	SESSIONS FLASH	SYMPOSIUM	
14h00 14h30	Pause-café / <i>Coffee break</i>		
14h30 15h30	Insuffisance tricuspide : comment l'évaluer <i>Tricuspid regurgitation: how to assess it?</i>	Imagerie des cardiomyopathies hypertrophiques <i>Imaging of hypertrophic cardiomyopathies</i>	 Quelle est cette masse ? Approche diagnostique multimodale <i>What is this mass? Multimodality diagnostic approach</i>
15h30 16h00	Pause-café / <i>Coffee break</i>		
16h00 17h00	Nouvelle classification européenne des cardiomyopathies : du nouveau pour l'imagerie ! <i>New European classification of cardiomyopathies: what's new in imaging!</i>	Le patient asymptomatique à haut risque cardiovasculaire <i>Asymptomatic patient with high cardiovascular risk</i>	 Comment évaluer et traiter ce rétrécissement mitral ? <i>How to assess and treat mitral stenosis?</i>
17h00 17h30	Cérémonie de clôture <i>Closing ceremony</i> Remise des prix et bourses <i>Award Ceremony for Posters and Scholarship</i>		

Salle 352 A	Salle 352 B	BAR ARLEQUIN	Salle 353
 Polyvalvulopathies <i>Multiple valvular heart diseases</i>	MINOCA : quelle imagerie pour le diagnostic ? <i>MINOCA: What Imaging for diagnosis?</i>		SESSION DPC DPC 35522525114 L'imagerie cardiaque multimodalité pour le diagnostic et la prise en charge des complications cardiaques et vasculaires des patients atteints de cancer
Savoir utiliser l'imagerie multimodalités en cardio-oncologie <i>Knowing how to use multimodality imaging in cardio-oncology.</i>	Suivi échocardiographique après une procédure valvulaire percutanée <i>Echocardiographic follow-up after percutaneous valve procedures</i>	Communication scientifique <i>Scientific Communication</i>	
 Situations valvulaires complexes : quand l'imagerie en coupes vole au secours des ultrasons <i>Complex valvular situations: when cross-sectional imaging helps echocardiography</i>	Le cœur : un organe aux multiples facettes <i>The heart: a multifaceted organ.</i>	Communication scientifique <i>Scientific Communication</i>	
Pause déjeuner et symposia / Lunch break and symposia			
Quelle imagerie pour autoriser le sport dans les cardiopathies congénitales ? <i>Which imaging to approve sports participation in congenital heart diseases?</i>	Au cœur de nos laboratoires d'échocardiographie <i>At the heart of our echocardiography laboratories</i>	Communication scientifique <i>Scientific Communication</i>	SESSION DPC DPC 35522425091 IRM cardiaque : Analyse et technique d'interprétation pour une prise en charge optimisée des cardiomyopathies
Insuffisance cardiaque : les techniques sophistiquées peuvent-elles vraiment aider ? <i>Heart failure: can sophisticated techniques really help?</i>	Le cœur, la sonde, la prothèse : trio de choc ! <i>The heart, the probe, the prosthesis: a powerful trio!</i>	Cas clinique <i>Clinical Case</i>	

MERCREDI 11 JUIN 2025 / WEDNESDAY, 11 JUNE 2025

15h00 Explorer le sportif : quoi de neuf en imagerie ?

16h00 *Exploring the athlete: what's new in imaging?*

OBJECTIFS PÉDAGOGIQUES :

- Connaître les différentes modalités de dépistage
- Connaître les étapes de la mise en place du bilan complémentaire
- Connaître la place de l'imagerie notamment dans le dépistage et la sélection du patient à risque
- Connaître les nouvelles recommandations des sociétés savantes sur les différentes stratégies de dépistage
- Connaître les nouvelles recommandations des sociétés savantes sur la pratique sportive selon la cardiopathie

Modérateurs / Chairpersons:

Nicolas PIRIOU, Nantes - FRA

Frédéric SCHNELL, Rennes - FRA

- Le sportif / athlète : intérêt dans la prévention ?

The athlete: role in prevention?

Stéphane DOUTRELEAU, Grenoble - FRA

- Faire du sport avec une cardiomyopathies: comment s'y prendre ?

Exercising with cardiomyopathy: how to approach it?

Stéphane CADE, Montpellier - FRA

- Le sportif ischémique : un coronarien comme les autres ?

The ischemic athlete: just another coronary patient?

Laurent CHEVALIER, Bordeaux

16h10

17h10

SYMPOSIUM

16h30 Cérémonie d'Ouverture / *Opening Ceremony*

17h00 Anne BERNARD, Présidente de la FIC

**Amphi
Havane**

JEUDI 12 JUIN 2025 / THURSDAY, 12 JUNE 2025

08h30
09h30



Situations complexes dans le rétrécissement aortique

Complex situations in aortic stenosis

Amphi
Bordeaux

OBJECTIF PÉDAGOGIQUE :

Discussions autour des sujets controversés dans le RAO

Modérateurs / Chairpersons:

Pierre Vladimir ENNEZAT, Créteil - FRA

Christophe TRIBOUILLOY, Amiens - FRA

- RAO bas débit bas gradient

Low-flow, low-gradient aortic stenosis

Eléna GALLI, Strasbourg - FRA

- RAO modéré : faut-il le prendre en charge ?

Moderate aortic stenosis: should it be managed?

Philippe PIBAROT, Québec - CAN

- Valvulopathie aortique mixte : pronostic et implications

Mixed aortic valve disease: prognosis and implications

Augustin COISNE, Lille - FRA

SESSION À
THÈMES
MAIN SESSION

08h30
09h30



Cardio-oncologie : rencontrez les experts !

Cardio-Oncology: meet the experts!

Amphi
Havane

OBJECTIF PÉDAGOGIQUE :

Savoir utiliser l'imagerie multi-modalité cardiaque dans la toxicité liée aux anticancéreux

Modérateurs / Chairpersons:

Mathilde BAUDET, Paris - FRA

Bernard COSYNS, Bruxelles - BE

- Dépister la toxicité cardiaque des anthracyclines :
quelles modalités d'imagerie ?

Screening for anthracycline cardiotoxicity: what imaging modalities?

Stéphane EDERHY, Paris - FRA

- Atteinte coronaire radique : quand et comment la dépister ?

Radiation-induced coronary disease: when and how to screen for it?

Gilles SOULAT, Paris - FRA

- Diagnostic des myocardites immunomédiées

Diagnosis of immune-mediated myocarditis

Mariana MIRABEL, Paris - FRA

COMMENT
FAIRE
HOW TO

08h30
09h30



Comment l'imagerie guide la prise en charge des péricardites ?

How imaging guides the management of pericarditis?

Salle
351

OBJECTIF PÉDAGOGIQUE :

Exposer à travers trois cas l'apport de l'imagerie dans différents scénarii cliniques de péricardites : pour caractériser l'inflammation du péricarde et le bilan étiologique, prise en charge d'un épanchement péricardique et recherche d'une physiologie constrictive, diagnostic de la constriction péricardique et bilan pré-thérapeutique (formes inflammatoires et formes chirurgicales).

Modérateur / Chairperson: Fabien LABOMBARDA, Caen - FRA

- Des péricardites récidivantes

Recurrent pericarditis

Basile MOUHAT, Besançon - FRA

- Une péricardite constrictive

Constrictive pericarditis

Juliette ROUSSEAU, Saint-Denis - FRA

- Une péricardite effusive et constrictive

Effusive and constrictive pericarditis

Jean-Christophe EICHER, Dijon - FRA



CAS
CLINIQUES
INTERACTIFS
INTERACTIVE
CLINICAL
CASES

08h30
09h30



Imagerie après un infarctus

Imaging after myocardial infarction

Salle
352 A

OBJECTIF PÉDAGOGIQUE :

Connaitre les spécificités de chaque technique d'imagerie et leur utilité dans le suivi post infarctus.

Modérateur / Chairperson: Gilles BARONE-ROCHETTE, Grenoble - FRA

- Évaluer les complications mécaniques

Assess mechanical complications

Yvan LE DOLLEY, Marseille - FRA

- Évaluer la viabilité myocardique

Evaluating myocardial viability

Jérôme GAROT, Massy - FRA

- Rechercher l'ischémie résiduelle

Detecting residual myocardial ischemia

Fabien HYAFIL, Paris - FRA

SESSION À
THÈMES
MAIN SESSION

08h30
09h30



Imagerie des cardiomyopathies du jeune patient
Imaging of cardiomyopathies in young patients

Salle
352 B

OBJECTIF PÉDAGOGIQUE :

Savoir utiliser les éléments d'imagerie pour guider le diagnostic étiologique des différentes cardiomyopathies.

Modérateur / Chairperson: Sylvie DI FILIPPO, Monaco - MCO

- Myocardites : maladie génétique ?
Myocarditis: a genetic disease?

Diala KHRAICHE, Paris - FRA

- CMH : syndromique ou métabolique ?
Hypertrophic cardiomyopathy: syndromic or metabolic?

Fedoua EL-LOUALI, Marseille - FRA

- CMD : orientation étiologique ?
Dilated cardiomyopathy: etiological assessment?

SESSION À
THÈMES
MAIN SESSION

09h30
10h00

Espace Exposition / Pause café
Espace Exposition / Coffee break

10h00
11h00

Bizareries / On apprend de nos erreurs
Weirdness / We learn from our mistakes

Amphi
Bordeaux

CONTROVERSES / REGARDS CROISÉS *CONTROVERSIES / CROSSVIEWS*

Modérateurs / Chairpersons:

Hélène THIBAUT, Lyon - FRA

Arnaud MAUDIERE, Marseille - FRA

Frédéric CRANSAC, Montpellier - FRA

Olivier HUTTIN, Nancy - FRA

Alexandre ALTES, Lille - FRA

Cas 1 : Frédéric CRANSAC, Montpellier - FRA

Cas 2 : Olivier HUTTIN, Nancy - FRA

Cas 3 : Alexandre ALTES, Lille - FRA

10h00
11h00



Rétrécissement aortique

Aortic stenosis

Amphi
Havane

OBJECTIF PÉDAGOGIQUE :

Savoir faire face à des mesures échocardiographiques discordantes en cas de rétrécissement aortique, connaître les modalités d'évaluation à l'exercice, savoir appliquer l'échocardiographie de déformation en cas de rétrécissement aortique.

Modérateurs / Chairpersons:

Jean-Luc MONIN, Paris - FRA

Agnès PASQUET, Louvain - FRA

- Le rétrécissement aortique asymptomatique

Asymptomatic aortic stenosis

Jean-Luc MONIN, Paris - FRA

- Évaluation du remodelage cardiaque

Assessment of cardiac remodeling

Loïc BIERE, Angers - FRA

- Score calcique valvulaire : apports et limites

Valvular calcium score: benefits and limitations

10h00
11h00



Cas cliniques interactifs en échographie d'effort

Interactive clinical cases in stress echocardiography

Salle
351

Modérateurs / Chairpersons:

Éric ABERGEL, Bordeaux - FRA

Franck LEVY, Monaco - MCO

- Dans la maladie coronaire

In coronary artery disease

Didier BRUERE, Montauban - FRA

- Dans l'insuffisance cardiaque

In heart failure

Thierry LE TOURNEAU, Nantes - FRA

- Dans les valvulopathies

In valvular heart diseases

Elena GALLI, Strasbourg - FRA



CAS
CLINIQUES
INTERACTIFS
INTERACTIVE
CLINICAL
CASES

10h00
11h00



Insuffisance mitrale secondaire
Secondary mitral regurgitation

Salle
352 A

OBJECTIF PÉDAGOGIQUE :
sujets controversés dans l'IM secondaire.

Modérateurs / Chairpersons:
Catherine SPORTOUCH, Montpellier - FRA
Julien TERNACLE, Bordeaux - FRA

- Traitement médical : faut-il vraiment attendre l'optimisation ?
Medical treatment: should we really wait for optimization?

Anne-Céline MARTIN, Paris - FRA

- Quantification
Quantification

Augustin COISNE, Lille - FRA

- Comment la prendre en charge ?
How to manage it?

Christophe PIOT, Montpellier - FRA



CAS
CLINIQUES
INTERACTIFS
INTERACTIVE
CLINICAL
CASES

10h00
11h00



Sarcoïdose cardiaque : imagerie multi-modalités
Multimodality imaging of cardiac sarcoidosis

Salle
352 B

OBJECTIF PÉDAGOGIQUE :
Présenter et discuter le rôle de l'imagerie multimodalités dans le diagnostic et la prise en charge des patients avec une suspicion de sarcoïdose cardiaque.

Modérateurs / Chairpersons:
Fleur COHEN, Paris - FRA
Olivier LAIREZ, Toulouse - FRA

- Quels patients faut-il explorer ?
Which patients should be explored by multimodality imaging?

Flore MORIO, Nantes - FRA

- Apport de l'IRM cardiaque
Role of cardiac MRI

Thibault GENET, Tours - FRA

- Apport de la TEP-FDG
Role of cardiac FDG-PET

Fabien HYAFIL, Paris - FRA

11h00
11h30

Espace Exposition / Pause café
Espace Exposition / Coffee break

11h30
12h30



Le cœur droit : évaluation multimodale dans des situations particulières

The right heart: multimodality assessment

Amphi
Bordeaux

OBJECTIF PÉDAGOGIQUE :

Utiliser de l'imagerie modalité au service de l'évaluation de la fonction ventriculaire droite dans diverses pathologies.

Modérateurs / Chairpersons:

Fabrice BAUER, Rouen - FRA

Laura FILIPPETI, Nancy - FRA

- Hypertension artérielle pulmonaire

Pulmonary arterial hypertension

Pamela MOCERI, Nice - FRA

- Insuffisance cardiaque gauche

Left-sided heart failure

Aurélien SEEMANN, Tours - FRA

- Cardiopathies congénitales

Congenital heart diseases

Olivia DOMANSKI, Lille - FRA

COMMENT
FAIRE
HOW TO

11h30
12h30



Trucs et astuces pour diagnostiquer l'ischémie myocardique

Tips and tricks for diagnosing myocardial ischemia

Amphi
Havane

OBJECTIF PÉDAGOGIQUE :

Trucs et astuces pour l'utilisation des imageries CT, SPECT, IRM pour une bonne prise en charge de mes patients.

Modérateurs / Chairpersons:

Florent LE VEN, Brest - FRA

Arnaud MAUDIERE, Marseille - FRA

- En échocardiographie de stress

With stress echocardiography

Franck LEVY, Monaco - MCO

- En IRM de stress

With stress MRI

Marc SIROL, Paris - FRA

- En médecine nucléaire

With nuclear medicine

Francois ROUZET, Paris - FRA

TRUCS ET
ASTUCES
TIPS AND
TRICKS

11h30
12h30



Valvulopathies restrictives
Restrictive valvular heart diseases

Salle
351

OBJECTIF PÉDAGOGIQUE :

Savoir reconnaître et évaluer les atteintes valvulaires associées au syndrome carcinoïde.

Modérateurs / Chairpersons:

Stéphane EDERHY, Paris - FRA

Nicolas MANSENCAL, Boulogne-Billancourt - FRA

- Atteinte carcinoïde
Carcinoid heart disease

Laurent FRANCOIS, Lyon - FRA

- Atteinte post radique
Radiation-induced valvular heart disease

Jennifer CAUTELA, Marseille - FRA

- Atteinte médicamenteuse
Drug-induced valvular heart disease

Marie-Christine MALERGUE, Paris - FRA



CAS
CLINIQUES
INTERACTIFS
INTERACTIVE
CLINICAL
CASES

11h30
12h30



IM et IT atriale : comment et pourquoi les évaluer ?
Atrial mitral and tricuspid regurgitations : how and why to assess?

Salle
352 A

OBJECTIFS PÉDAGOGIQUES :

Reconnaître et évaluer une IM et une IT atriale et comprendre le lien avec l'insuffisance cardiaque.

Modérateurs / Chairpersons:

Éric BROCHET, Paris - FRA

Ariel COHEN, Paris - FRA

- Physiopathologie et épidémiologie
Pathophysiology and epidemiology

Laurie SOULAT-DUFOUR, Paris - FRA

- IM atriale : du diagnostic au traitement
Atrial mitral regurgitation

Erwan DONAL, Rennes - FRA

- IT atriale : du diagnostic au traitement
Atrial tricuspid regurgitation

Julien DREYFUS, Saint-Denis - FRA

SESSIONS A
THÈMES
MAIN
SESSIONS

11h30
12h30



**Comprendre l'anatomie des cardiopathies congénitales :
corrélations avec l'imagerie**

*Understanding the anatomy of congenital heart defects:
correlations with imaging*

Salle
352 B

Modérateur / Chairperson:
Claire DAUPHIN, Clermont-Ferrand - FRA

- CIA
Atrial septal defect

Clément BATTEUX, Paris - FRA

- CIV
Ventricular septal defect

Cloé HUET, Paris - FRA

- Coarctation de l'aorte et bicuspidie
Aortic coarctation and bicuspid aortic valve

Clément KARSENTY, Toulouse - FRA

TRUCS ET
ASTUCES
TIPS AND
TRICKS

12h30
14h30

Espace Exposition / Pause déjeuner et symposia
Espace Exposition / Lunch break and symposia

14h30
15h30



Le point sur l'insuffisance mitrale primaire
Updates on primary mitral regurgitation

Amphi
Bordeaux

OBJECTIF PÉDAGOGIQUE :

Connaître les données récentes sur la quantification de l'IM primaire incluant l'imagerie multimodalités, savoir identifier le patient à haut risque rythmique, évaluer la valve tricuspide avant chirurgie mitrale.

Modérateurs / Chairpersons:
Marie-Christine MALERGUE, Paris - FRA
Sylvestre MARECHAUX, Lille - FRA

- Quantification
Quantification

Martin KLOECKNER, Paris - FRA

- Évaluation du remodelage des cavités gauches
Assessment of left chambers remodeling

Benjamin ESSAYAGH, Cannes - FRA

- Évaluation des cavités droites et de la valve tricuspide
Assessment of right chambers and the tricuspid valve

Laura FILIPPETI, Nancy - FRA

SESSIONS À
THÈMES
MAIN
SESSIONS

14h30
15h30



Endocardite infectieuse : place centrale de l'imagerie
Infective endocarditis: the central role of imaging

Amphi
Havane

OBJECTIF PÉDAGOGIQUE :

Définir la place des imageries cardiaques au quotidien du cardiologue.

Modérateurs / Chairpersons:

Gilbert HABIB, Marseille - FRA

Nadjib HAMMOUDI, Paris -FRA

- Diagnostic : l'heure de la multimodalité !
Diagnosis: time for multimodality imaging

Mary PHILIP, Marseille - FRA

- Complications neurologiques
Neurological complications

Caroline ARQUIZAN, Montpellier - FRA

- Physiopathologie et épidémiologie
Pathophysiology and epidemiology

Julien TERNACLE, Bordeaux - FRA

SESSIONS À
THÈMES
MAIN
SESSIONS

14h30
15h30



Cardiomyopathie atriale : pourquoi et comment l'évaluer ?
Atrial cardiomyopathy: why and how should it be assessed?

Salle
351

OBJECTIFS PÉDAGOGIQUES :

Évaluer l'anatomie et la fonction des oreillettes en imagerie multimodale pour l'intégrer dans le diagnostic de la cardiomyopathie atriale et comprendre le lien entre cardiomyopathie atriale et fibrillation atriale, infarctus cérébral et insuffisance cardiaque.

Modérateurs / Chairpersons:

Walid AMARA, Le Raincy Montfermeil - FRA

Elena GALLI, Strasbourg - FRA

- En échographie
By echocardiography

Erwan DONAL, Rennes - FRA

- En imagerie en coupes
By cross-sectional imaging

- Conséquences cliniques
Clinical implications

Ariel COHEN, Paris - FRA

SESSIONS À
THÈMES
MAIN
SESSIONS

14h30
15h30



Hypertrophie ventriculaire gauche : orienter le diagnostic étiologique

Left ventricular hypertrophy: challenging situations

Salle
352 A

OBJECTIF PÉDAGOGIQUE :

Savoir repérer les signes évocateurs d'une étiologie en cas d'HVG.

Modérateurs / Chairpersons:

Eve CARIOU, Toulouse - FRA

Nicolas PIRIOU, Nantes - FRA

- CMH sarcomérique ?
Sarcomeric hypertrophic cardiomyopathy?
- Amylose cardiaque ?
Cardiac amyloidosis?

Diane BODEZ, Saint-Denis - FRA

- Maladie de Fabry et autres ?
Fabry disease and other conditions?

Ludovic APPERT, Lille - FRA

TRUCS ET
ASTUCES
TIPS AND
TRICKS

14h30
15h30



Procédures percutanées dans les cardiopathies congénitales

Percutaneous procedures in congenital heart diseases

Salle
352 B

OBJECTIF PÉDAGOGIQUE :

Évaluer l'intérêt des différentes modalités d'imagerie utilisées pour sélectionner et guider les procédures percutanées chez les patients avec cardiopathie congénitale.

Modérateurs / Chairs:

Milani GUITI, Paris - FRA

Clément KARSENTY, Toulouse - FRA

- CIA sinus venosus
Sinus venosus atrial septal defect
- Procédures valvulaires atrio-ventriculaires
Atrioventricular valve procedures

Laurianne LE GLOAN, Nantes - FRA

- Valvulations pulmonaires
Pulmonary valve interventions

Gilles SOULAT, Paris - FRA

COMMENT
FAIRE
HOW TO

15h30
16h00

Espace Exposition / Pause café
Espace Exposition / Coffee break

16h00
17h00



Correction de l'insuffisance tricuspide : où en est-on ?
Tricuspid regurgitation correction: where do we stand?

**Amphi
Bordeaux**

Modérateurs / Chairpersons:
Erwan DONAL, Rennes - FRA
Mohammed NEJJARI, Saint-Denis - FRA

- Quels sont les bons candidats ?
Who are the ideal candidates?

Julien DREYFUS, Saint-Denis - FRA

- Sélection anatomique pour un traitement percutané
Anatomical selection for percutaneous treatment

Yoan LAVIE-BADIE, Toulouse - FRA

- Insuffisance tricuspide sur sonde
Lead-induced tricuspid regurgitation

Catherine SPORTOUCH, Montpellier - FRA

SESSIONS À
THÈMES
MAIN
SESSIONS

16h00
17h00



Insuffisance aortique : évaluation multimodale
Aortic regurgitation: multimodal assessment

**Amphi
Havane**

OBJECTIF PÉDAGOGIQUE :
Trucs et astuces pour évaluer une insuffisance aortique.

Modérateurs / Chairpersons:
Catherine SZYMANSKI, Boulogne-Billancourt - FRA
André VINCENELLI, Lille - FRA

- Quantification
Quantification

Antonin FUZEAU, Chambray-lès-Tours - FRA

- Analyse morphologique
Morphological analysis

Florent LE VEN, Brest - FRA

- Quand proposer une chirurgie conservatrice ?
When to consider conservative surgery?

Alain BERREBI, Paris - FRA

TRUCS ET
ASTUCES
TIPS AND
TRICKS



OBJECTIFS PÉDAGOGIQUES :

- 1.** Reconnaître les étiologies rares et complexes des accidents ischémiques cérébraux (AIC)
 - » Identifier les causes emboliques inhabituelles : endocardites marastiques, cardiomyopathies rares, thrombus intra-cavitaires non classiques.
 - » Comprendre le rôle des shunts droite-gauche (foramen ovale perméable, anévrisme du septum interatrial, malformations artério-veineuses).
- 2.** Optimiser l'évaluation diagnostique des AIC d'origine cardiogénique atypique
 - » Connaître l'apport des techniques d'imagerie avancée (IRM cardiaque, scanner 4D, échocardiographie transœsophagienne avec contraste, Doppler transcrânien).
- 3.** Adapter la prise en charge thérapeutique aux mécanismes physiopathologiques complexes.
 - » Comparer les stratégies de prévention secondaire : anticoagulation, fermeture percutanée...).
 - » Évaluer les indications et les bénéfices des interventions spécifiques (fermeture du FOP, thrombectomie en contexte de source embolique inhabituelle).
- 4.** Favoriser une approche multidisciplinaire dans la prise en charge des patients
 - » Renforcer la collaboration entre cardiologues, neurologues et spécialistes en médecine vasculaire pour optimiser le parcours patient.
 - » Développer des protocoles de suivi adaptés aux patients présentant des facteurs de risque inhabituels d'AIC.

Ces objectifs permettront aux participants d'améliorer leurs connaissances et leur pratique clinique face à des cas d'AIC d'origine cardiogénique inhabituelle, optimisant ainsi le diagnostic et la prise en charge de ces patients.

Modérateur / Chairperson:

Hélène THIBAUT, Lyon - FRA

Caroline ARQUIZAN, Montpellier - FRA

- Une plaque pas si innocente
A plaque that's not so innocent

Serge KOWNATOR, Thionville - FRA

- Une masse inhabituelle
An unusual mass

Julien HUDELO, Amiens - FRA

- Une oreillette gauche pas nette
A not so clear left atrium

Corentin BOURG, Rennes - FRA



16h00
17h00



Diagnostic de l'insuffisance cardiaque à fraction d'éjection préservé

Diagnosis of heart failure with preserved ejection fraction

Salle
352A

OBJECTIF PÉDAGOGIQUE :

Surligner le rôle d'une approche globale (imagerie, mais pas que, voir dernière session) pour le diagnostic de l'ICFEP.

Moderateur / Chairperson: Ludivine PERDRIX, Issy-les-Moulineaux - FRA

- Orientation diagnostique
Diagnostic approach

Damien LOGEART, Paris - FRA

- Évaluation à l'effort
Exercise assessment

Charles FAUVEL, Rouen - FRA

- Apport de l'imagerie multimodale
Role of multimodality imaging

Olivier HUTTIN, Nancy - FRA

TRUCS ET
ASTUCES
TIPS AND
TRICKS

16h00
17h00



Pathologies de l'aorte thoracique

Thoracic aortic diseases

Salle
352B

OBJECTIF PÉDAGOGIQUE :

Connaitre les indications et le rythme de réalisation des examens d'imagerie pour le diagnostic et le suivi des pathologies aortiques courantes ainsi que les paramètres devant faire envisager une prise en charge chirurgicale ou percutanée.

Moderateur / Chairperson: Raymond ROUDAUT, Bordeaux - FRA

- Dilatation de l'aorte : diagnostic et suivi
Aortic dilatation: diagnosis and follow-up

Olivier MILLERON, Paris - FRA

- Syndrome aortique aigu
Acute aortic syndrome
- Suivi après intervention
Follow-up after intervention

Bahaa NASR, Brest - FRA

SESSIONS A
THÈMES
MAIN
SESSIONS

17h15
17h45

Conférence / Conference

Amphi
Bordeaux

17h45
18h45

Quiz de la FIC / FIC quiz

Amphi
Bordeaux

VENDREDI 13 JUIN 2025 / FRIDAY, 13 JUNE 2025

08h30
09h30



Évaluer la congestion en imagerie multimodale *Assessing congestion with multimodality imaging*

Amphi
Bordeaux

OBJECTIF PÉDAGOGIQUE :

Surligner le rôle de l'imagerie cardiaque dans la prise en charge des patients ayant une insuffisance cardiaque avancée, notamment : avant greffe/assistance, en cas de LVAD, pour le suivi des greffés.

Modérateur / Chairperson: Pierre Vladimir ENNEZAT, Créteil - FRA

- Fonction diastolique ventriculaire gauche
Left ventricular diastolic function

Éric ABERGEL, Bordeaux - FRA

- Place de l'échographie pulmonaire
Role of lung ultrasound

Belaid BOUHEMAD, Dijon - FRA

- Congestion ventriculaire droite
Right ventricular congestion

Fabrice BAUER, Rouen - FRA

TRUCS ET
ASTUCES
TIPS AND
TRICKS

08h30
09h30



Quand douter des résultats de l'échographie transthoracique ? *When to question the results of transthoracic echocardiography?*

Amphi
Havane

OBJECTIF PÉDAGOGIQUE :

Quand douter des résultats de l'échographie transthoracique ?

Modérateurs / Chairpersons:
Anne BERNARD, Tours - FRA
Christelle DIAKOV, Paris - FRA

- Dans l'insuffisance mitrale
In mitral regurgitation

David ATTIAS, Saint-Denis - FRA

- Dans le rétrécissement aortique
In aortic stenosis

Sylvestre MARECHAUX, Lille - FRA

- Dans le rétrécissement mitral
In mitral stenosis

Thiziri SI-MOUSSI, Saint-Denis - FRA

TRUCS ET
ASTUCES
TIPS AND
TRICKS

08h30
09h30



Hypertrophie ventriculaire gauche : situations difficiles

Left ventricular hypertrophy: challenging situations

Salle
351

OBJECTIF PÉDAGOGIQUE :

Connaitre l'aspect échographique des CMH et ses diagnostics différentiels.

Modérateurs / Chairpersons: Stéphane CADE, Montpellier - FRA
Fanny DION, Tours - FRA

- Rétrécissement aortique et CMH obstructive
Aortic stenosis and obstructive hypertrophic cardiomyopathy

Pierre VANHAECKE, Vaucresson - FRA

- CMH ou cardiopathie hypertensive ?
Hypertrophic cardiomyopathy or hypertensive heart disease?

Patricia RÉANT, Bordeaux - FRA

- CMH ou cœur d'athlète ?
Hypertrophic cardiomyopathy or athlete heart?

Frédéric SCHNELL, Rennes - FRA



CAS
CLINIQUES
INTERACTIFS
INTERACTIVE
CLINICAL
CASES

08h30
09h30



Polyvalvulopathies

Multiple valvular heart diseases

Salle
352 A

OBJECTIF PÉDAGOGIQUE :

Évaluer la prise en charge des polyvalvulopathies autour de cas cliniques.

Modérateurs / Chairpersons:
Théo PEZEL, Paris - FRA
Laurie SOULAT-DUFOUR, Paris - FRA

- Rétrécissement aortique et insuffisance mitrale
Aortic stenosis and mitral regurgitation

Sophie THIVOLET, Bron - FRA

- Insuffisance mitrale et insuffisance aortique
Mitral regurgitation and aortic regurgitation

Marion BEROUS, Montauban - FRA

- Triple valvulopathie
Triple valve disease

Thierry LE TOURNEAU, Nantes - FRA



CAS
CLINIQUES
INTERACTIFS
INTERACTIVE
CLINICAL
CASES

08h30
09h30



MINOCA : quelle imagerie pour le diagnostic ?

MINOCA: What Imaging for diagnosis?

Salle
352 B

OBJECTIF PÉDAGOGIQUE :

Préciser l'intérêt des différentes modalités d'imagerie pour le diagnostic positif et étiologique des MINOCA.

Modérateurs / Chairpersons:
Claire BOULETI, Poitiers - FRA
Fabien HYAFIL, Paris - FRA

- Physiopathologie-épidémiologie
Pathophysiology and epidemiology

Gilles BARONE-ROCHETTE, Grenoble - FRA

- Explorer par l'imagerie invasive
Invasive imaging assessment

Pascal MOTREFF, Clermont-Ferrand - FRA

- Explorer par l'imagerie non-invasive
Non-invasive imaging assessment

Loïc BIERE, Angers - FRA

COMMENT
FAIRE
HOW TO

09h30
10h00

Espace Exposition / Pause café
Espace Exposition / Coffee break

10h00
11h00

Recommandations ESC / ESC Guidelines

Amphi
Bordeaux

Modérateurs / Chairpersons:
Patrizio LANCELLOTTI, Liège - BEL
Marie-Christine MALERGUE, Paris - FRA

- Pathologie de l'aorte
Aortic diseases

Agnès PASQUET, Louvain - FRA

- Endocardite
Endocarditis

Bernard IUNG, Paris - FRA

- Syndrome coronarien chronique
Chronic coronary syndromes

Gilles BARONE-ROCHETTE, Grenoble - FRA

**OBJECTIFS PÉDAGOGIQUES :**

- 1.** Définir la stratégie des examens diagnostiques pour optimiser la performance du bilan après un AVC embolique. Comparer les modalités d'imagerie pour l'analyse de la cloison inter-atriale :
 - » Échographie transœsophagienne (ETO) avec injection de contraste.
 - » Écho-doppler des troncs supra-aortiques et doppler transcrânien avec épreuve de bulles.
 - » IRM cardiaque pour la caractérisation des lésions septales.
 - » Place de holter ECG longue durée.
 - » Évaluer la place de l'imagerie de coupe dans le bilan post-AVC embolique.
 - » IRM cérébrale et angio-scanner : identification des lésions ischémiques et recherche d'une source embolique artérielle.
 - » Scanner cardiaque et IRM cardiaque : détection de thromboses intracavitaires, anomalies valvulaires ou athérome complexe de l'aorte.
- 2.** Comprendre le rôle de la cloison inter-atriale dans les accidents emboliques
 - » Identifier les anomalies inter-atriales impliquées dans l'embolisme paradoxal :
 - » Foramen ovale perméable (FOP)
 - » Anévrisme du septum inter-atrial
 - » Communication interatriale (CIA) de petite taille
- 3.** Intégrer les résultats d'imagerie dans la prise en charge thérapeutique.
 - » Adapter le traitement en fonction des anomalies détectées : Anticoagulation ou antiagrégation ?
 - » Indications de fermeture percutanée du FOP en prévention secondaire.
 - » Définir une stratégie multidisciplinaire entre cardiologues, neurologues et spécialistes en médecine vasculaire pour une meilleure prise en charge des AVC cryptogéniques.

Modérateurs / Chairpersons:**Laura MECHETOUFF, Capbreton - FRA****Julien PLESSIS, Saint Herblain - FRA**

- Stratégie diagnostique

*Diagnostic strategy***Céline GUIDOUX, Paris -FRA**

- Exploration du septum interatrial

*Exploration of the interatrial septum***Mathieu POUPINEAU, Quincy-sous-Sénart - FRA**

- Imagerie multimodale de l'auricule gauche

*Multimodal imaging of the left atrium***Laurie SOULAT-DUFOUR, Paris - FRA**

10h00
11h00



L'insuffisance cardiaque dans tous ses états

Heart failure in all its forms

Salle
351

OBJECTIF PÉDAGOGIQUE :

Proposer de cas cliniques intéressants qui suivent la classification de l'IC de l'ESC.

Modérateur / Chairperson:

Catherine SZYMANSKI, Boulogne-Billancourt - FRA

- Insuffisance cardiaque à FEVG réduite : devinez l'étiologie !
Heart failure with reduced ejection fraction: guess the etiology!

Jérôme ADDA, Béziers - FRA

- Insuffisance cardiaque à FEVG préservée : toujours un challenge !
Heart failure with preserved ejection fraction: still a challenge!

Antoine FRAIX, Vandoeuvre-les-Nancy - FRA

- Insuffisance cardiaque à FEVG modérément réduite : mythe ou réalité ?
Heart failure with mildly reduced ejection fraction: myth or reality?

Jean-Etienne RICCI, Montpellier - FRA



CAS
CLINIQUES
INTERACTIFS
INTERACTIVE
CLINICAL
CASES

10h00
11h00



Savoir utiliser l'imagerie multimodalités en cardio-oncologie

Knowing how to use multimodality imaging in cardio-oncology

Salle
352 A

OBJECTIF PÉDAGOGIQUE :

Savoir utiliser l'imagerie multi-modalité cardiaque dans la toxicité liée aux anticancéreux.

Modérateurs / Chairpersons:

Joachim ALEXANDRE, Caen - FRA

Stéphane EDERHY, Paris - FRA

- Métastases cardiaques
Cardiac metastases

Trecy GONCALVES, Paris - FRA

- Myocardite sous immunothérapies
Myocarditis under immunotherapy

Alexandre PFEFER, Paris - FRA

- Endocardite marastique
Marantic Endocarditis

François DEHARO, Marseille - FRA

COMMENT
FAIRE
HOW TO

10h00
11h00



Suivi échocardiographique après une procédure valvulaire percutanée

Echocardiographic follow-up after percutaneous valve procedures

Salle
352 B

OBJECTIF PÉDAGOGIQUE :

Proposer au cardiologue généraliste des trucs et astuces simples pour l'évaluation ETT et le suivi de procédures valvulaire complexes.

Modérateur / Chairperson: Erwan DONAL, Rennes - FRA

- Procédure mitrale
Mitral procedure

Stéphanie CAZALBOU, Toulouse - FRA

- TAVI
TAVI

Philippe GARCON, Paris - FRA

- Procédure tricuspide
Tricuspid procedure

Caroline CUEFF, Nantes - FRA

COMMENT
FAIRE
HOW TO

11h00
11h30

Espace Exposition / Pause café
Espace Exposition / Coffee break

11h30
12h30



Insuffisance mitrale primaire sévère symptomatique : quelle prise en charge ?

Severe symptomatic primary mitral regurgitation: what management?

Amphi
Bordeaux

OBJECTIF PÉDAGOGIQUE :

Comprendre la place de l'imagerie pour la sélection et le guidage des procédures valvulaires mitrales chirurgicales et percutanées.

Modérateurs / Chairpersons:

Marina DIJOS, Bordeaux - FRA

Christophe PIOT, Montpellier - FRA

- Évaluation échographique avant intervention
Echocardiographic assessment before intervention

Alain BERREBI, Paris - FRA

- Chirurgie mitrale mini-invasive
Minimally invasive mitral surgery

Pierre DEMONDION, Massy - FRA

- Quand la chirurgie n'est pas possible
When surgery is not possible

David ATTIAS, Saint-Denis - FRA

SESSIONS À
THÈMES
MAIN
SESSIONS

11h30
12h30



Insuffisance cardiaque à fraction d'éjection réduite
Heart failure with reduced ejection fraction

Amphi
Havane

Modérateurs / Chairpersons:
Guillaume BAUDRY, Nancy - FRA
Catherine NAFEH, Rouen - FRA

- Évaluation de la fonction systolique ventriculaire
Ventricular systolic function assessment

Benjamin ALOS, Poitiers - FRA

- Évaluation hémodynamique non invasive
Non-invasive hemodynamic assessment

Arnaud MAUDIERE, Marseille - FRA

- Place de l'échographie dans l'insuffisance cardiaque avancée
Role of echocardiography in advanced heart failure

Grégoire STOLPE, Marseille - FRA

SESSIONS À
THÈMES
MAIN
SESSIONS

11h30
12h30



Bilan après une mort subite du sujet jeune
Evaluation after sudden cardiac death in young patients

Salle
351

OBJECTIF PÉDAGOGIQUE :

Savoir utiliser les éléments d'imagerie pour guider le diagnostic étiologique des différentes cardiomyopathies.

Modérateurs / Chairpersons:
Estelle GANDJBAKHCH, Paris - FRA
Diala KHRAICHE, Paris - FRA

- L'échographie : un incontournable
Echocardiography: an essential tool

Daniela LAUX, Paris - FRA

- Que peut nous révéler le scanner ?
What can the CT scan reveal?

Karin WARIN FRESSE, Nantes - FRA

- Quand l'IRM montre une cicatrice
When MRI shows a scar

Elena PANAIOLI, Paris - FRA



CAS
CLINIQUES
INTERACTIFS
INTERACTIVE
CLINICAL
CASES

11h30
12h30



Situations valvulaires complexes : quand l'imagerie en coupes vole au secours des ultrasons

Complex valvular situations: when cross-sectional imaging helps echocardiography

Salle
352A

OBJECTIF PÉDAGOGIQUE :

Aborder des situations valvulaires dans lesquelles l'imagerie multimodale joue un rôle primordial.

Modérateurs / Chairpersons:

David ATTIAS, Saint-Denis - FRA

Laetitia NEUVILLERS, Marseille - FRA

- Prolapsus mitral arythmogène
Arrhythmogenic mitral valve prolapse

Sophie RIBEYROLLES, Paris - FRA

- Endocardite sur prothèse
Endocarditis on prosthetic heart valve

Yohann BOHBOT, Amiens - FRA

- Dysfonction de prothèse
Prosthetic valve dysfunction

Florent LE VEN, Brest - FRA



CAS
CLINIQUES
INTERACTIFS
INTERACTIVE
CLINICAL
CASES

11h30
12h30



Le cœur : un organe aux multiples facettes

The heart: a multifaceted organ

Salle
352B

OBJECTIFS PÉDAGOGIQUES :

Maitriser les bases et les outils de la cardio-oncologie.

Comprendre l'essentiel des pathologies congénitales chez l'adulte.

Approfondir l'exploration du ventricule gauche et l'impact des nouveaux traitements.

Modérateur / Chairperson : Marion SÉNAC, Toulouse - FRA

- L'écho en cardio-oncologie, entre fréquence et vigilance
Echocardiography in cardio-oncology: balancing frequency and vigilance

Claire LE GOFF, Nantes - FRA, Angèle HAMOUD, Nantes - FRA

- Les principales pathologies congénitales
The main congenital diseases

Anaïs BOURDEILH, Aurélie DEZERT,

Gaëlle JOURDAIN, Bordeaux - FRA

- HVG – CMH : du diagnostic aux perspectives thérapeutiques
LVH – HCM: from diagnosis to therapeutic perspectives

Céline DE GEITERE, Calais - FRA

Alexandre ALTES, Lille - FRA

SESSION
PARAMÉDI-
CALE

12h30
14h30

Espace Exposition / Pause déjeuner et symposia
Espace Exposition / Lunch break and symposia

14h30
15h30



Insuffisance tricuspide : comment l'évaluer
Tricuspid regurgitation: how to assess it?

**Amphi
Bordeaux**

Modérateurs / Chairpersons:
Julien DREYFUS, Saint - Denis - FRA
Julien TERNACLE, Bordeaux - FRA

- Anatomie valvulaire et mécanismes
Valve anatomy and mechanisms
Catherine SPORTOUCH, Montpellier - FRA
- Quantification
Quantification
Pierre-Yves LEROUX, Lyon - FRA
- Retentissement sur les cavités droites
Impact on the right-sided chambers
Anne BERNARD, Tours - FRA

SESSIONS À
THÈMES
MAIN
SESSIONS

14h30
15h30



Imagerie des cardiomyopathies hypertrophiques
Imaging of hypertrophic cardiomyopathies

**Amphi
Havane**

OBJECTIF PÉDAGOGIQUE :

Montrer en pratique le rôle et la réalisation des techniques d'imagerie dans diverses situations de prise en charge de CMH : recherche de l'obstruction en écho, manœuvre de Valsalva, comment faire une écho d'effort, que rechercher, comment on évalue et on mesure l'étendue de fibrose en IRM, comment homogénéiser les pratiques, bilan avant réduction septale, comment choisir la technique comment la guider, évaluer le résultat.

Modérateurs / Chairpersons:
Philippe CHARRON, Paris - FRA
Jérôme PEYROU, Bordeaux - FRA

- Rechercher la cause des symptômes
Investigating the causes of symptoms
Nicolas MANSENCAL, Boulogne-Billancourt - FRA
- Évaluer le risque de mort subite
Assessing the risk of sudden cardiac death
Lara MARTEAU, Saint-Herblain - FRA
- Traiter l'obstruction
Managing obstruction
Olivier LAIREZ, Toulouse - FRA

COMMENT
FAIRE
HOW TO

14h30
15h30



Quelle est cette masse ? Approche diagnostique multimodale
What Is this mass? Multimodality diagnostic approach

Salle
351

OBJECTIF PÉDAGOGIQUE :

CAT devant une masse intra-cardiaque ; approche diagnostique multimodale d'une masse intra-cardiaque en cardio-oncologie.

Modérateur / Chairperson: Karin WARIN FRESSE, Nantes - FRA

- Une masse valvulaire
A valvular mass

Sylvain GRALL, Angers - FRA

- Une masse myocardique
A myocardial mass

Alexandre ALTES, Lille - FRA

- Une masse péricardique
A pericardial mass

Fanny BAJOLLE, Paris - FRA



CAS
CLINIQUES
INTERACTIFS
INTERACTIVE
CLINICAL
CASES

14h30
15h30



Quelle imagerie pour autoriser le sport dans les cardiopathies congénitales ?

Which imaging to approve sports participation in congenital heart diseases?

Salle
352 A

OBJECTIF PÉDAGOGIQUE :

Utiliser l'imagerie pour déterminer les possibilités d'activité physique en fonction des complications de différentes cardiopathies congénitales.

Modérateurs / Chairpersons:
Gilles BOSSER, Nancy
Pamela MOCERI, Nice - FRA

- Fallot réparés
Repaired tetralogy of fallot

Pascal AMEDRO, Montpellier - FRA

- Anomalies coronaires congénitales ou acquises
Congenital or acquired coronary anomalies

Diala KHRAICHE, Paris - FRA

- Aortopathies congénitales
Congenital aortic diseases

Yves DULAC, Toulouse - FRA

SESSIONS À
THÈMES
MAIN
SESSIONS

14h30
15h30



Au cœur de nos laboratoires d'échocardiographie
At the heart of our echocardiography laboratories

Salle
352 B

OBJECTIFS PÉDAGOGIQUES :

Mesurer l'influence de l'intelligence artificielle dans l'imagerie cardiovasculaire.

Identifier les modalités d'accès au DIU d'échocardiographie pour les paramédicaux.

Connaitre les principes de la VO2.

Modérateur / Chairperson: Amandine MAILLIET, Lille - FRA

- L'entrée de l'IA dans notre pratique
The integration of AI into our practice.

Pauline DELHOMMEAU, Bordeaux - FRA

- Devenir infirmier-ière spécialisé-e en échocardiographie
Becoming a specialized nurse in echocardiography.

Anne CASTANET, Foix - FRA - Laurie SOULAT-DUFOUR, Paris - FRA

- Tout savoir sur la VO2
Everything you need to know about VO2.

Florence BEAUVAIS, Paris - FRA

SESSION
PARAMÉDI-
CALE

15h30
16h00

Espace Exposition / Pause café
Espace Exposition / Coffee break

16h00
17h00



Nouvelle classification européenne des cardiomyopathies : du nouveau pour l'imagerie !

New European classification of cardiomyopathies: what's new in imaging!

Amphi
Bordeaux

OBJECTIF PÉDAGOGIQUE :

Rappeler les nouveautés de la classification ESC 2023 des cardiomyopathies (CMNDVG, controverse issue de la sortie de la NCVG et nouvelle nomenclature proposée, focus sur l'importance du diagnostic étiologique illustré à travers les CMR (amylose, Fabry et autres).

Modérateurs / Chairpersons:

Olivier HUTTIN, Nancy - FRA

Patricia RÉANT, Bordeaux - FRA

- Cardiomyopathies non dilatées du ventricule gauche
Non-dilated left ventricular cardiomyopathies

Nicolas PIRIOU, Nantes - FRA

- Hypertrabéculations ou non compaction ?
Hypertrabeculation or left ventricular non-compaction?

Gilbert HABIB, Marseille - FRA

- Cardiomyopathies restrictives : diagnostic étiologique en imagerie
Restrictive cardiomyopathies: etiological diagnosis through imaging

Eve CARIOU, Toulouse - FRA

SESSIONS À
THÈMES
MAIN
SESSIONS

16h00
17h00



Le patient asymptomatique à haut risque cardiovasculaire

Asymptomatic patient with high cardiovascular risk

Amphi
Havane

Modérateurs / Chairpersons:

Marie HAUGUEL-MOREAU, Boulogne-Billancourt - FRA

Julien MAGNE, Limoges - FRA

- Quel patient faut-il dépister ?
Which patients should be screened?

Nadjib HAMMOUDI, Paris - FRA

- Je préfère analyser l'anatomie coronaire
I prefer to analyze coronary anatomy

Luc CHRISTIAENS, Poitiers - FRA

- Je préfère utiliser l'imagerie fonctionnelle
I prefer to use functional imaging

Catherine SZYMANSKI, Boulogne-Billancourt - FRA

CONTRO-
VERSES /
REGARDS
CROISÉS
CONTRO-
VERSIES /
CROSSVIEWS

16h00
17h00



Comment évaluer et traiter ce rétrécissement mitral ?

How to assess and treat mitral stenosis?

Salle
351

OBJECTIF PÉDAGOGIQUE :

Comment évaluer et traiter cette sténose mitrale ?

Modérateurs / Chairpersons:

Claire BOULETI, Poitiers - FRA

Mohammed NEJJARI, Saint-Denis - FRA

- Rétrécissement mitral rhumatismal
Rheumatic mitral stenosis

Aicha AOUAD, Rabat - MA

- Rétrécissement mitral dégénératif
Degenerative mitral stenosis

Yoan LAVIE-BADIE, Toulouse - FRA

- Rétrécissement mitral et grossesse
Mitral stenosis and pregnancy

Marjorie RICHARDSON, Lille - FRA



CAS
CLINIQUES
INTERACTIFS
INTERACTIVE
CLINICAL
CASES

16h00
17h00



Insuffisance cardiaque : les techniques sophistiquées peuvent-elles vraiment aider ?

Heart failure: can sophisticated techniques really help?

Salle
352 A

OBJECTIF PÉDAGOGIQUE :

Connaitre l'intérêt et les démarches de réalisation et d'interprétation des modalités d'imageries plus innovantes.

Modérateur / Chairperson: Anne BERNARD, Tours - FRA

- ETT 3D et déformation myocardique
3D echocardiography and myocardial strain

Hélène THIBAUT, Lyon - FRA

- IRM : rehaussement et mapping
MRI: enhancement and mapping
- Intelligence artificielle en imagerie multimodale au service du clinicien
Artificial intelligence in multimodal imaging: serving the clinician

Théo PEZEL, Paris - FRA

SESSIONS À
THÈMES
MAIN
SESSIONS

16h00
17h00



Le cœur, la sonde, la prothèse : trio de choc !

The heart, the probe, the prosthesis: a powerful trio!

Salle
352 B

OBJECTIFS PÉDAGOGIQUES :

Développer le suivi échocardiographique post TAVI et post Mitraclip

Utiliser efficacement la sonde 3D en échographie.

Savoir dépister la présence d'un FOP et connaître les paramètres de suivi des prothèses de fermeture.

Modérateur / Chairperson:

Catarina PINHEIRO-NOGUEIRA, Bordeaux - FRA

- Le sonographe face à une prothèse de TAVI ou de Mitraclip
The sonographer facing a TAVI or Mitraclip prosthesis

Pascale FUSELIER, Rennes - FRA

- Ne pas mettre de côté la sonde 3D !
Don't overlook the 3D probe!

Cécile ROBERT, Bordeaux - FRA

- Le FOP : du dépistage à sa fermeture
The PFO: from screening to closure

Céline LEROI, Le Havre - FRA

SESSION
PARAMÉDI-
CALE

17h00
17h30

Cérémonie de clôture / *Closing ceremony*

Remise des prix posters et de la bourse

Award Ceremony for Posters and Scholarship

Amphi
Bordeaux

TRAINING CENTER JEUDI 12 JUIN / THURSDAY JUNE 12

Training Center GE HEALTHCARE  GE HealthCare

08h30 - 09h30

Pratique de l'échocardiographie dans les CMH.
Catherine SPORTOUCH, Montpellier - FRA

10h00 - 11h00

Recherche de l'obstruction.
Erwan DONAL, Rennes - FRA

11h30 - 12h30

Recherche de l'obstruction.
Yohann BOHBOT, Amiens - FRA



ODP2C

Organisme
de développement
professionnel
continu
en cardiologie

PROGRAMME DPC / PARIS-ECHO

Jeudi 12 juin

08h00 - 11h00
Salle 353

Programme DPC 35522525112
(accessible à l'inscription)

**CARDIOMYOPATHIES HYPERTROPHIQUES
OBSTRUCTIVES : PLACE DE L'IMAGERIE,
DU DIAGNOSTIC À LA PRISE EN CHARGE**

Olivier HUTTON, Nancy - FRA
Patricia RÉANT, Bordeaux - FRA

14h30 - 17h30
Salle 353

Programme DPC 35522525113
(accessible à l'inscription)

**SYNDROME CORONARIEN CHRONIQUE : PLACE DE
L'IMAGERIE DANS LA STRATÉGIE DE PRISE EN CHARGE
DIAGNOSTIQUE ET THÉRAPEUTIQUE SELON LES
DERNIÈRES RECOMMANDATIONS EUROPÉENNES**

Gilles BARONE-ROCHETTE, Grenoble - FRA
Fabien HYAFIL, Paris - FRA
Arnaud MAUDIERE, Marseille - FRA

Vendredi 13 juin

08h30 - 11h30
Salle 353

Programme DPC 35522525114
(en cours de validation par
l'ANDPC et disponible en pré-
inscription)

**L'IMAGERIE CARDIAQUE MULTIMODALITÉ POUR
LE DIAGNOSTIC ET LA PRISE EN CHARGE DES
COMPLICATIONS CARDIAQUES ET VASCULAIRES
DES PATIENTS ATTEINTS DE CANCER**

Mathilde BAUDET, Paris - FRA
Stéphane EDERHY, Paris - FRA

14h00 - 17h00
Salle 353

Programme 35522425091
(accessible à l'inscription)

**IRM CARDIAQUE : ANALYSE ET TECHNIQUE
D'INTERPRÉTATION POUR UNE PRISE EN CHARGE
OPTIMISÉE DES CARDIOMYOPATHIES**

Loïc BIÈRE, Angers - FRA
Florent LE VEN, Brest - FRA



ORGANISATION LOGISTIQUE & INSCRIPTIONS / LOGISTICS & REGISTRATIONS

OVERCOME : 13-15, rue des Sablons, 75116 Paris, France

Tel. : +33 (0)1 40 88 97 97 - Fax : +33 (0)1 43 59 76 07 - Email : paris-echo@overcome.fr

LIEU DU CONGRÈS / CONGRESS VENUE

PALAIS DES CONGRÈS DE PARIS - 2 place de la Porte Maillot - 75017 Paris

Tel. : +33 (0)1 40 68 22 22 - www.palais-des-congres.com

INSCRIPTIONS (PRIX EN TTC) / REGISTRATIONS (PRICES ARE VAT INCLUDED)

Tarif inscription	Jusqu'au 28 avril	Jusqu'au 23 mai	Sur place
Médecins membres*	525 €	604 €	683 €
Médecins non membres	567 €	641 €	725 €
Infirmiers techniciens*	160 €	185 €	215 €
Internes	GRATUIT		

*Joindre une attestation ou un justificatif / *A certificate or a supporting evidence is required*

Dates importantes d'inscription / Registration key dates:

Ouverture des inscriptions en ligne : novembre 2024 / *Opening online registration: November 2024*

Fermeture des inscriptions : 23 mai 2025 / *Registration deadline: May 23 2025*

Les inscriptions en ligne sont à effectuer jusqu'au 23 mai 2025. Après cette date, elles se feront sur place, à l'accueil du congrès, au Palais des Congrès de Paris. Pendant le Congrès, tous les paiements doivent être effectués en euros (espèces, carte de crédit, chèques payables en France).

Please register online up to May 23, 2025. After this date, you will only be able to register on-site, at the welcome desk in the Palais des Congrès de Paris. During the Congress, registration fees are to be settled in Euros in cash, by credit card.



INSCRIPTION EN LIGNE / ONLINE REGISTRATION:

Directement sur le site du Congrès : www.paris-echo.com, système de paiement sécurisé.
Directly via the congress website: www.paris-echo.com, secured payment system

Les frais d'inscription incluent / *Registration fees include:*

- » L'accès aux sessions scientifiques du mercredi 11 juin au vendredi 13 juin 2025.
» Attendance of the scientific sessions from Wednesday June 11 to Friday June 13, 2025
- » Les documents du Congrès comprenant la sacoche et le badge.
» Congress documents, including Congress bag and badge.
- » L'accès à l'espace d'exposition et aux posters / *Entrance the exhibition and poster area*
- » Les pauses café du mercredi 11 au vendredi 13 juin 2025 / *Coffee break from Wednesday 11 to Friday June 13, 2025*

CONDITIONS D'ANNULATION / CANCELLATION POLICY:

Toute annulation doit se faire impérativement par écrit. Jusqu'au 18 avril 2025, votre inscription vous sera remboursée moyennant une retenue de 60 €. Au-delà de cette date, aucun remboursement ne sera possible.

Cancellation should be sent in writing to Overcome. For all cancellations received before April 15, 2025 60 € fee will be charged. Beyond this date, no refund will be possible.

HÉBERGEMENT / ACCOMMODATION

Des chambres ont été réservées pour les participants sur le lieu du congrès à des tarifs préférentiels.

Rooms with preferential rates have been booked for participants on the congress venue.

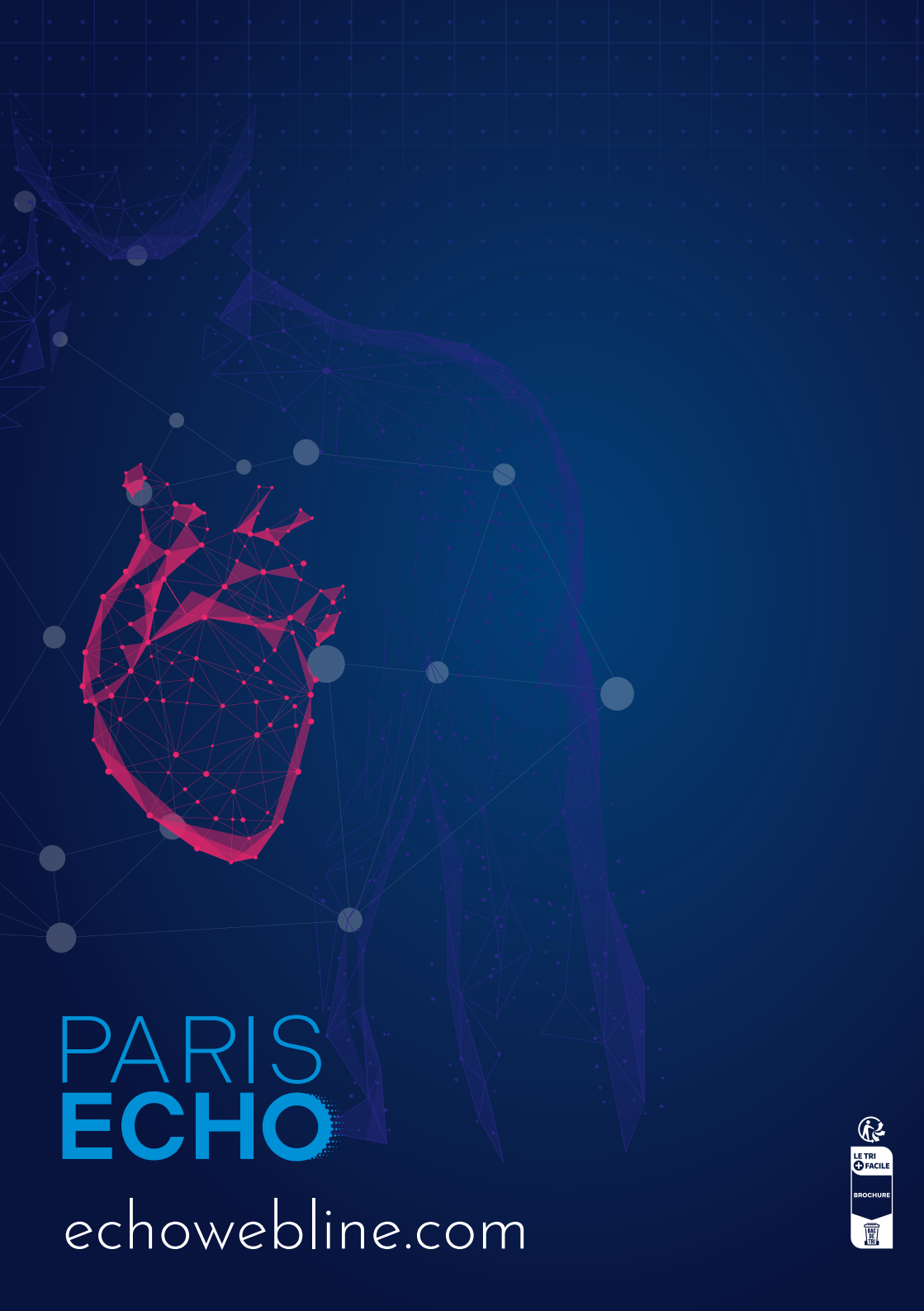
INFORMATION ET RÉSERVATION / INFORMATION OR RESERVATION:

OVERCOME, housing@overcome.fr - Tel : +33 (0)1 40 88 97 97

TRANSPORT / TRANSPORTATION

Réductions sur une très large gamme de tarifs publics sur l'ensemble des vols Air France et KLM, pouvant aller jusqu'à -15% sur les lignes internationales ainsi que des conditions de vente et d'après-vente préférentielles sur les lignes en France métropolitaine (Corse incluse).

Attractive discounts, up to -15%, on a wide range of public fares on all AIR FRANCE, KLM and their code-shared flights worldwide. For more information on globalmeetings.airfranceklm.com



PARIS ECHO

echowebline.com

